

ZONE PERIURBAINE

Fiche exemple 6 : LE-BOURGET-DU-LAC

HABITAT INTERMÉDIAIRE

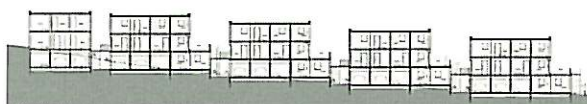
Jardins d'Artémis : 44 logements

Maître d'ouvrage : CIS Promotion
Maître d'oeuvre : PATEY Architectes
PROGRAMME : 44 logements dont 9 locatifs aidés
ORIGINE PROJET : promoteur et architecte
DENSITÉ : 35 logements/ha, densité bâtie nette : 0,3
COÛTS : (achèvement travaux fin 2009)
 Coût construction hors honoraires et foncier, avec VRD :
 1205 € HT/m² SHON
 Coût total : 2298 € HT/m² SHON

Crédit photos : DDT de la Savoie

INSERTION DANS LE SITE, VOLUMÉTRIE :

- Opération située à proximité du centre ville (15 minutes) de Le Bourget-du-Lac (4125 habitants) et de Technolac (15 minutes)
- Au pied de la chaîne de l'Épine, le terrain présente une forte déclivité (25% de pente) sur l'axe est/ouest
- Organisation en hameau avec deux groupes de bâtiments suivant le profil du terrain naturel et le long de voiries parallèles assurant la desserte des logements
- Volumes divisés pour la plupart en petits plots de six logements chacun



Sources illustrations graphiques : PATEY Architectes



ARCHITECTURE :

- L'intervalle entre les plots permet la circulation verticale avec des escaliers franchissant depuis le terrain naturel une hauteur d'un étage maximum
- Un accès individuel par logement
- Une orientation au sud par logement
- Un jardin non clos avec abri ou une terrasse généreuse par logement
- Ossature porteuse en béton



AVANTAGES :

- Une orientation au sud par logement
- Les logements situés en RDC bénéficient de garages communicants, comme dans les maisons individuelles
- Une piste cyclable reliera l'opération au centre ville

ON PEUT REGRETTER :

- Manque d'espaces verts collectifs
- Proximité de la zone artisanale

