

DEPARTEMENT de la SAVOIE
Commune de PONT DE BEAUVOISIN
Section : A - Lieudit : "Le Château"

Lotissement "Le Clos du Château 2"
Approuvé le 17 Mars 2016 sous le numéro PA 073 204 15 N 3004

PLAN de BORNAGE du LOT n° 12

Dressé par ISAGEO
S.A.R.L. de géomètres - experts
Numéro d'ordre OGE : 2005B/20013
5, rue de Pérouze
73330 PONT-DE-BEAUVOISIN

ISAGEO
Tel : 04.76.37.25.58
Fax : 04.76.32.83.87
geometre@isa-geo.fr

NUMERO DOSSIER
X6-053

- Surface (réelle) : 827 m²
- N° cadastraux du lot : 2081-2094
- Contenance cadastrale : Conforme à la surface réelle
- Surface Plancher Affectée au lot :
Suivant attestation fournie par le lotisseur

MATERIALISATION DES LIMITES

N.B. : Les limites périmétriques du lotissement résultent d'un bornage contradictoire conduit par le géomètre soussigné en date du 4 Février 2008

Points implantés dans le cadre du projet

✕ Borne = borne type "oge"

N.B. : Le Géomètre détient, en archive, des éléments numériques complémentaires de repérage des limites
(Sauf dispositions contraires, la limite du lot est constituée de lignes droites entre les points).

— Ouvrage maçonné projeté (bordure ou fondation de muret de clôture)

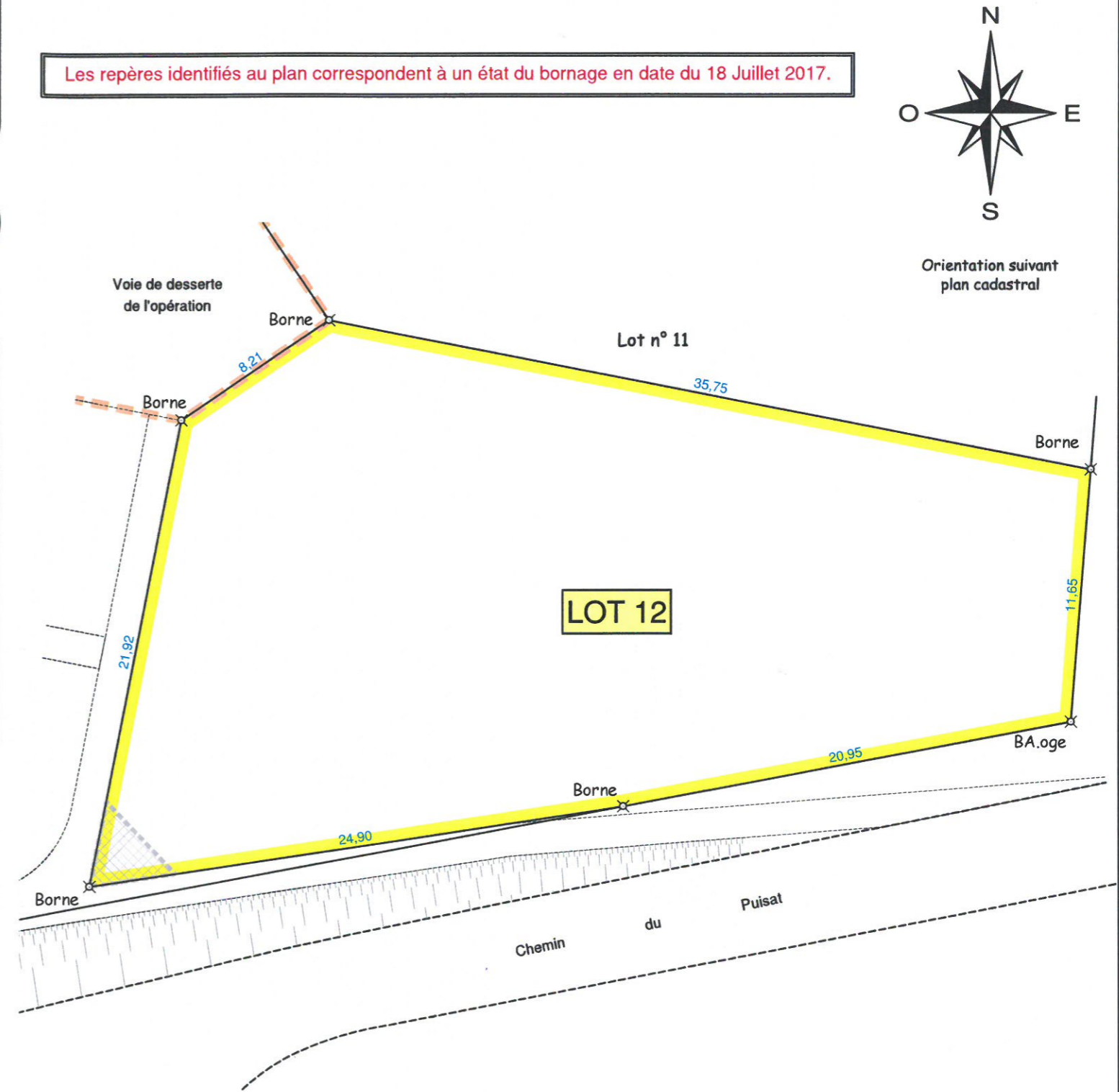
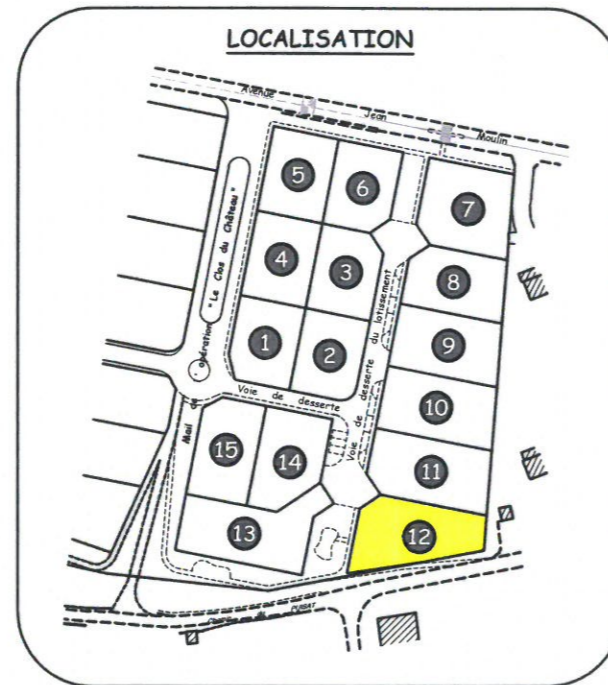
Remarque

Lorsqu'une fondation de muret ou une bordure est prévue par le lotisseur le long des espaces communs, le parement du muret ou de cette bordure (coté espace commun) constituera la matérialisation de la limite quelles que puissent être les légères variations (quelques centimètres) d'implantation par rapport au présent plan.

INFORMATIONS EN MATIERE DE SERVITUDES DE DROIT PRIVE

Les servitudes particulières éventuelles bénéficiant ou grevant le lot sont précisées au descriptif du terrain (faisant référence au présent plan) établi par le géomètre soussigné.

▨ Servitude de tréfonds grevant le lot 12 pour le passage en souterrain des réseaux Eclairage et Electricité nécessaires à la desserte des lotissements "Le Clos du Château" et "Le Clos du Château 2".



David WROBEL
Géomètre Expert



Echelle : 1/250