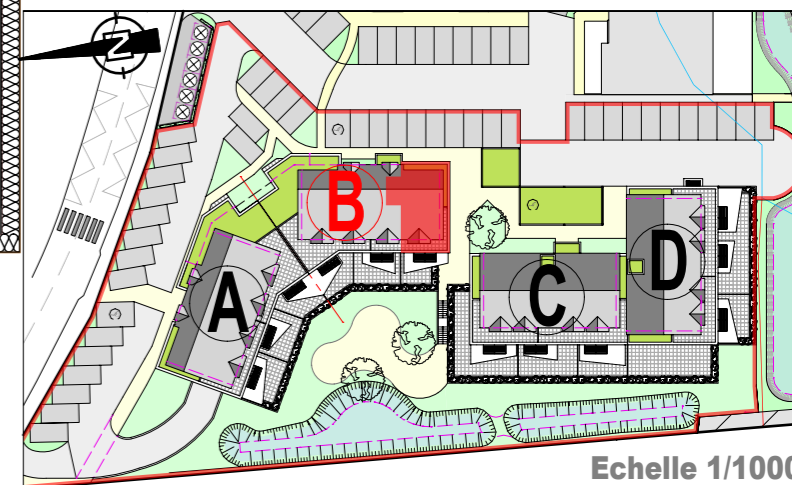


Surfaces Habitables	
LOGEMENT B301	
NIVEAU +03	T3
Désignation	Surfaces en m ²
Séjour / Cuisine	29,41
Chambre 01	11,86
Chambre 02	10,40
Salle de Bains	4,55
Wc	1,95
Entrée	5,90
Dégagement	4,50
Cellier	3,39
TOTAL	71,96
Surfaces Annexes	
Balcon	12,84



NOTA: Des modifications sont susceptibles d'être apportées à ce plan en fonction des nécessités techniques de la réalisation, tant en ce qui concerne les dimensions, que les équipements sanitaires et électriques (mobilier et électroménagers non fournis). Les surfaces indiquées sont approximatives. Les retombées, soffites et faux-plafonds, ainsi que l'emplacement des équipements ne sont pas tous figurés ou le sont à titre indicatif.