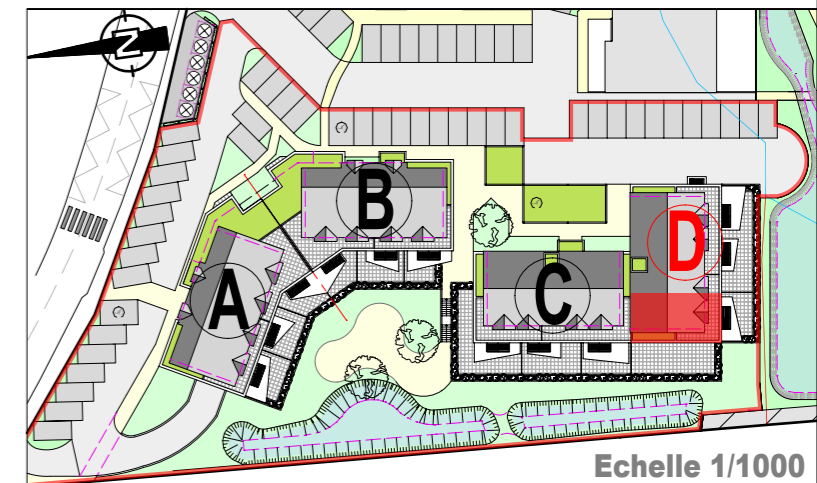
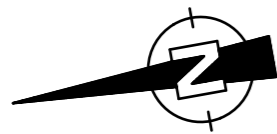


Surfaces Habitables	
LOGEMENT D203	
NIVEAU +02	T3
Désignation	Surfaces en m ²
Séjour / Cuisine	29,87
Chambre 01	12,33
Chambre 02	9,31
Salle de Bains	4,37
Wc	1,95
Entrée / Dégt.	7,42
TOTAL	65,25
Surfaces Annexes	
Cellier	3,49
Balcon	12,33



NOTA: Des modifications sont susceptibles d'être apportées à ce plan en fonction des nécessités techniques de la réalisation, tant en ce qui concerne les dimensions, que les équipements sanitaires et électriques (mobilier et électroménagers non fournis). Les surfaces indiquées sont approximatives. Les retombées, soffites et faux-plafonds, ainsi que l'emplacement des équipements ne sont pas tous figurés ou le sont à titre indicatif.