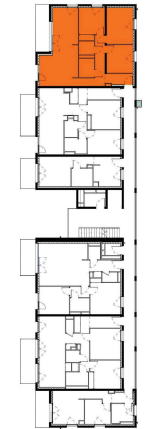


Plan de Vente



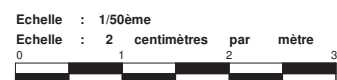
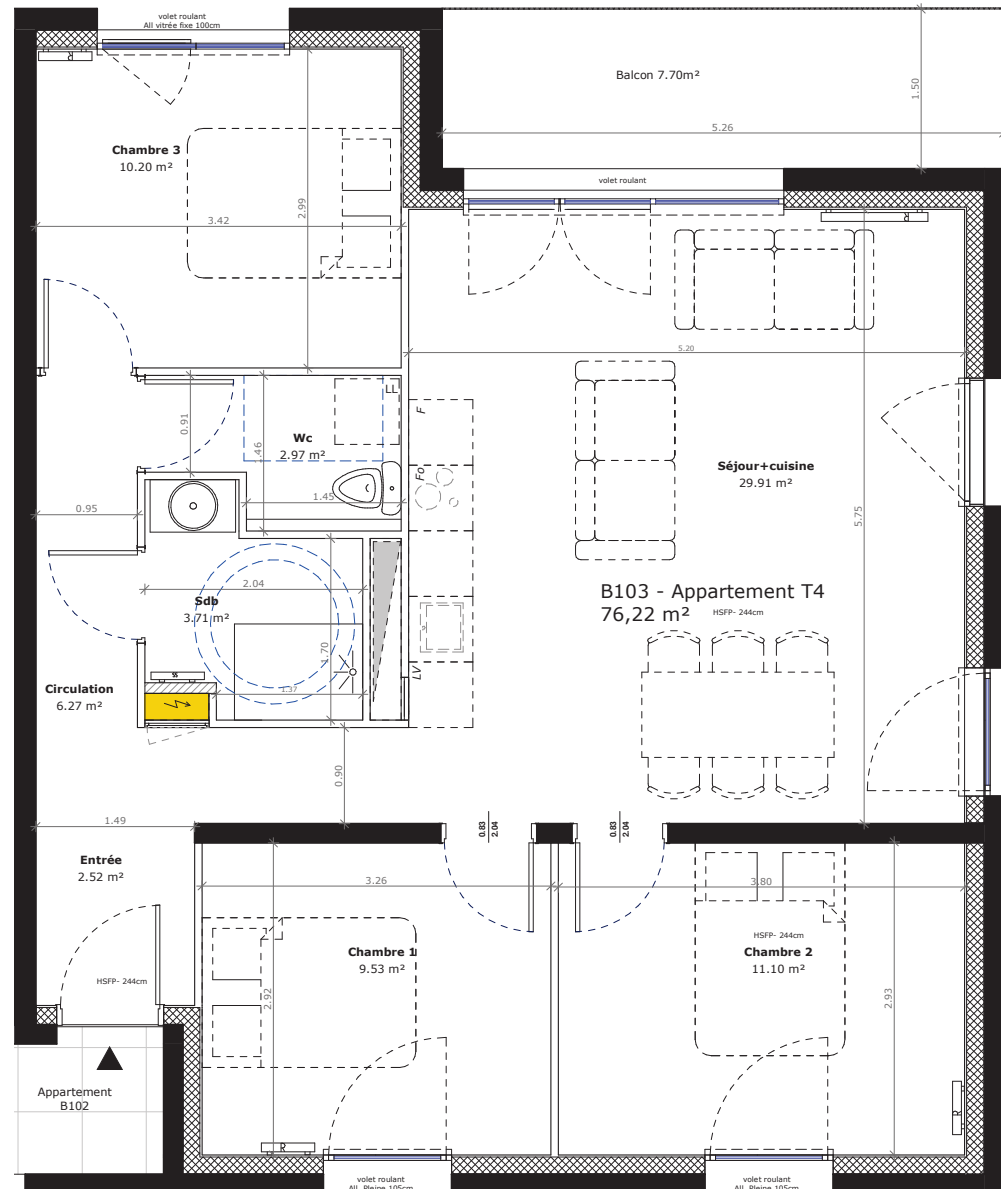
Logement	Etage	Type
B103	R+1	T4

Surfaces B103

Pièces	Surface
Séjour+cuisine	29.91 m ²
Chambre 2	11.10 m ²
Chambre 1	9.53 m ²
Circulation	6.27 m ²
Sdb	3.71 m ²
Entrée	2.52 m ²
Chambre 3	10.20 m ²
Wc	2.97 m ²
Total Surface habitable	76.22 m ²
Balcon	7.70 m ²

modification Sdb et Wc - douche à l'italienne
modifications ouvertures Chambre 1/2, et d'une ouverture du Séjour/cuisine

Date / 14/01/2022 Indice C



NOTA : Des modifications sont susceptibles d'être apportées à ce plan en fonction des nécessités techniques de la réalisation, tant en ce qui concerne les dimensions, que les équipements sanitaires et électriques (mobilier et électroménagers non fournis). Les surfaces sont approximatives. Les retombées, soffites et faux-plafonds, ainsi que l'emplacement des équipements ne sont pas tous figurés ou le sont à titre indicatif.