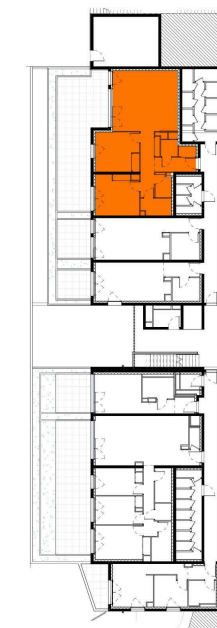


Plan de Vente



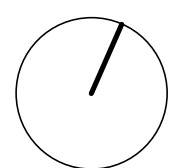
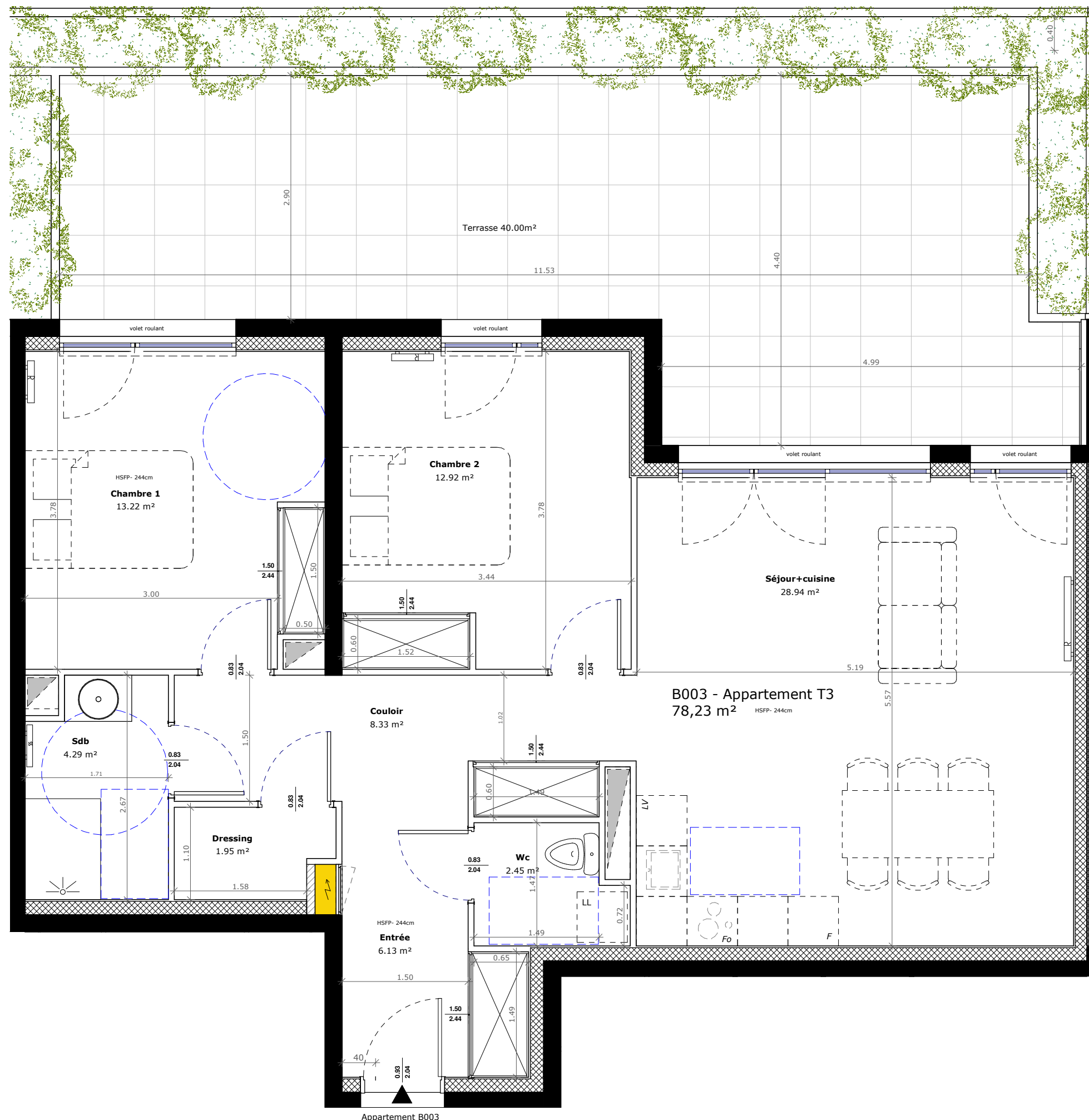
Logement	Etage	Type
B003	RDC	T3

Surfaces B003

Pièces	Surface
Séjour+cuisine	28.94 m ²
Chambre 2	12.92 m ²
Entrée	6.13 m ²
Chambre 1	13.22 m ²
Sdb	4.29 m ²
Wc	2.45 m ²
Dressing	1.95 m ²
Couloir	8.33 m ²
Total Surface habitable	78.23 m²

Terrasse 40.00 m²

Date / 16/03/2021



Echelle : 1/50ème
Echelle : 2 centimètres par mètre

NOTA : Des modifications sont susceptibles d'être apportées à ce plan en fonction des nécessités techniques de la réalisation, tant en ce qui concerne les dimensions, que les équipements sanitaires et électriques (mobilier et électroménagers non fournis). Les surfaces sont approximatives. Les retombées, soffites et faux-plafonds, ainsi que l'emplacement des équipements ne sont pas tous figurés ou le sont à titre indicatif.