

Plan de Vente

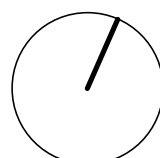
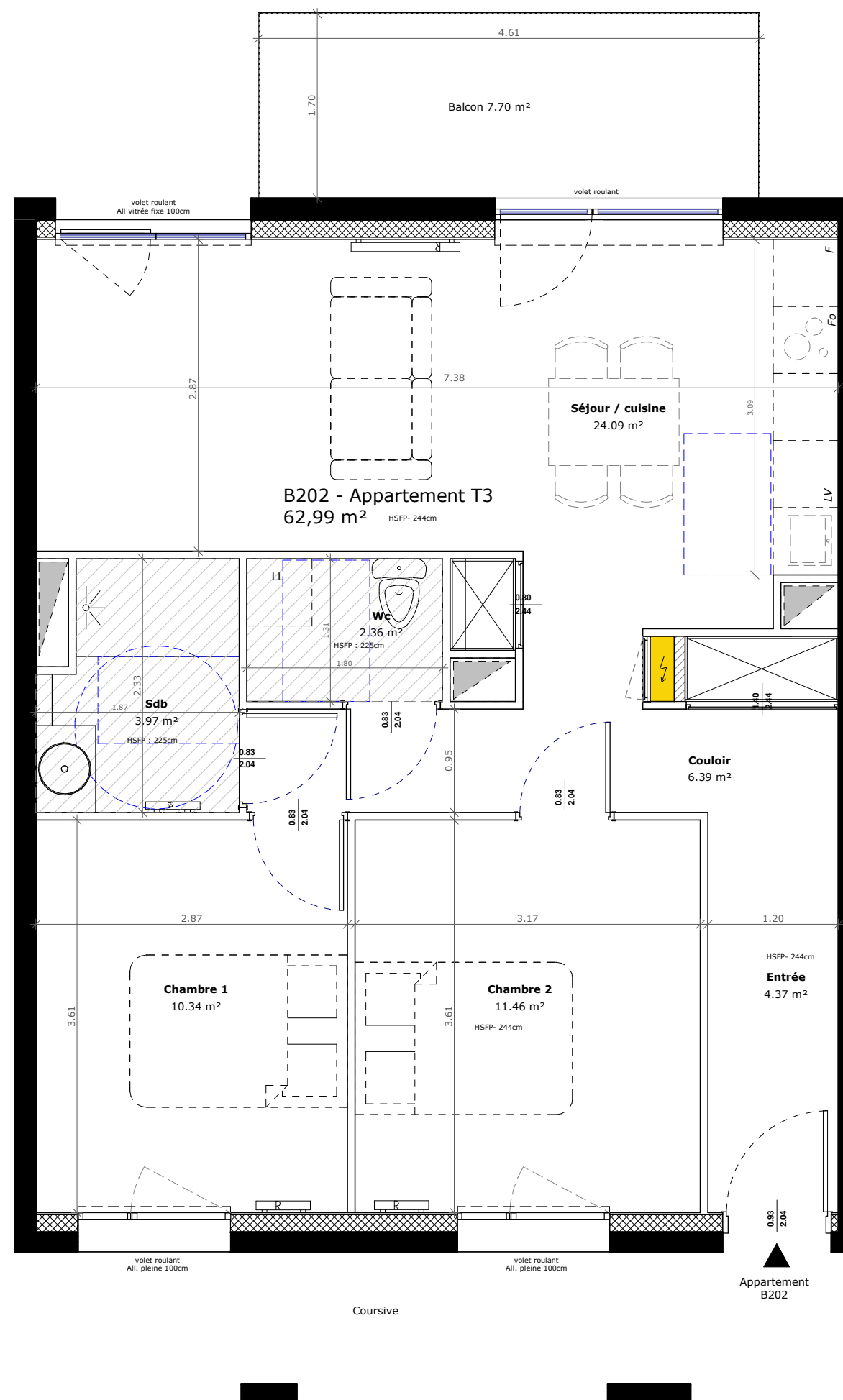


Logement	Etage	Type
B202	R+1	T3

Surfaces B202

Pièces	Surface
Chambre 2	11.46 m ²
Chambre 1	10.34 m ²
Sdb	3.97 m ²
Wc	2.36 m ²
Séjour / cuisine	24.09 m ²
Entrée	4.37 m ²
Couloir	6.39 m ²
Total Surface habitable	62.99 m²
Balcon	7.70 m ²

Date / 16/03/2021



NOTA : Des modifications sont susceptibles d'être apportées à ce plan en fonction des nécessités techniques de la réalisation, tant en ce qui concerne les dimensions, que les équipements sanitaires et électriques (mobilier et électroménagers non fournis). Les surfaces sont approximatives. Les retombées, soffites et faux-plafonds, ainsi que l'emplacement des équipements ne sont pas tous figurés ou le sont à titre indicatif.