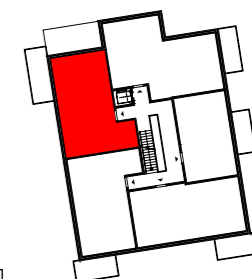


PLAN D'ENSEMBLE



BATIMENT B

SURFACES :			
ENTREE :	7,23 m <sup>2</sup>	CHAMBRE 4 :	
SEJOUR :	26,72 m <sup>2</sup>	DEGAGEMENT :	
CUISINE :		DRESSING :	
BAINS :	4,90 m <sup>2</sup>		
WC :	2,56 m <sup>2</sup>		
CHAMBRE 1 :	9,99 m <sup>2</sup>	TERRASSE :	
CHAMBRE 2 :	11,58 m <sup>2</sup>	BALCON :	12,36 m <sup>2</sup>
CHAMBRE 3 :		JARDIN :	

SURFACE HABITABLE: 62,98 m<sup>2</sup>

ECHELLE : 1/50

Les surfaces sont susceptibles de varier de plus ou moins 5% et les côtes de plus ou moins 5cm.  
La position des gaines techniques est susceptible d'être modifiée.  
les jardinets sont représentés à titre indicatif.  
Leur géométrie et la présence de talus pourront être modifiés