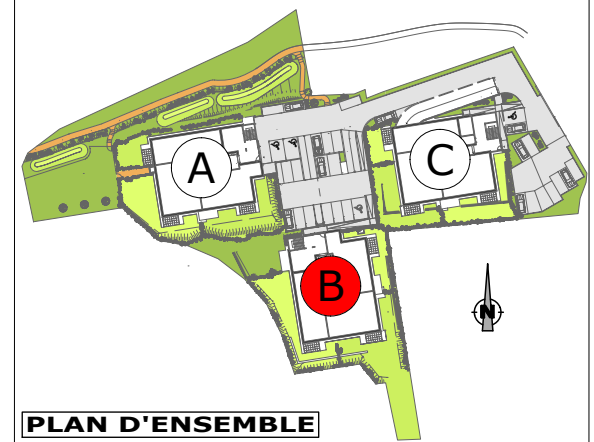


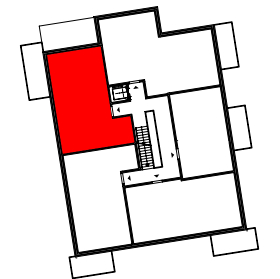
# Pierre de LUNE

39 logements à Cognin

LOT N° : 1.1      TYPE : T3  
ETAGE : R+1



PLAN D'ENSEMBLE



BATIMENT B

**SURFACES :**

ENTREE :	7,23 m <sup>2</sup>	CHAMBRE 4 :	
SEJOUR :	26,72 m <sup>2</sup>	DEGAGEMENT :	
CUISINE :		DRESSING :	
BAINS :	4,90 m <sup>2</sup>	TERRASSE :	
WC :	2,56 m <sup>2</sup>	BALCON :	12,36 m <sup>2</sup>
CHAMBRE 1 :	9,99 m <sup>2</sup>	JARDIN :	
CHAMBRE 2 :	11,58 m <sup>2</sup>		
CHAMBRE 3 :			

**SURFACE HABITABLE: 62,98m<sup>2</sup>**

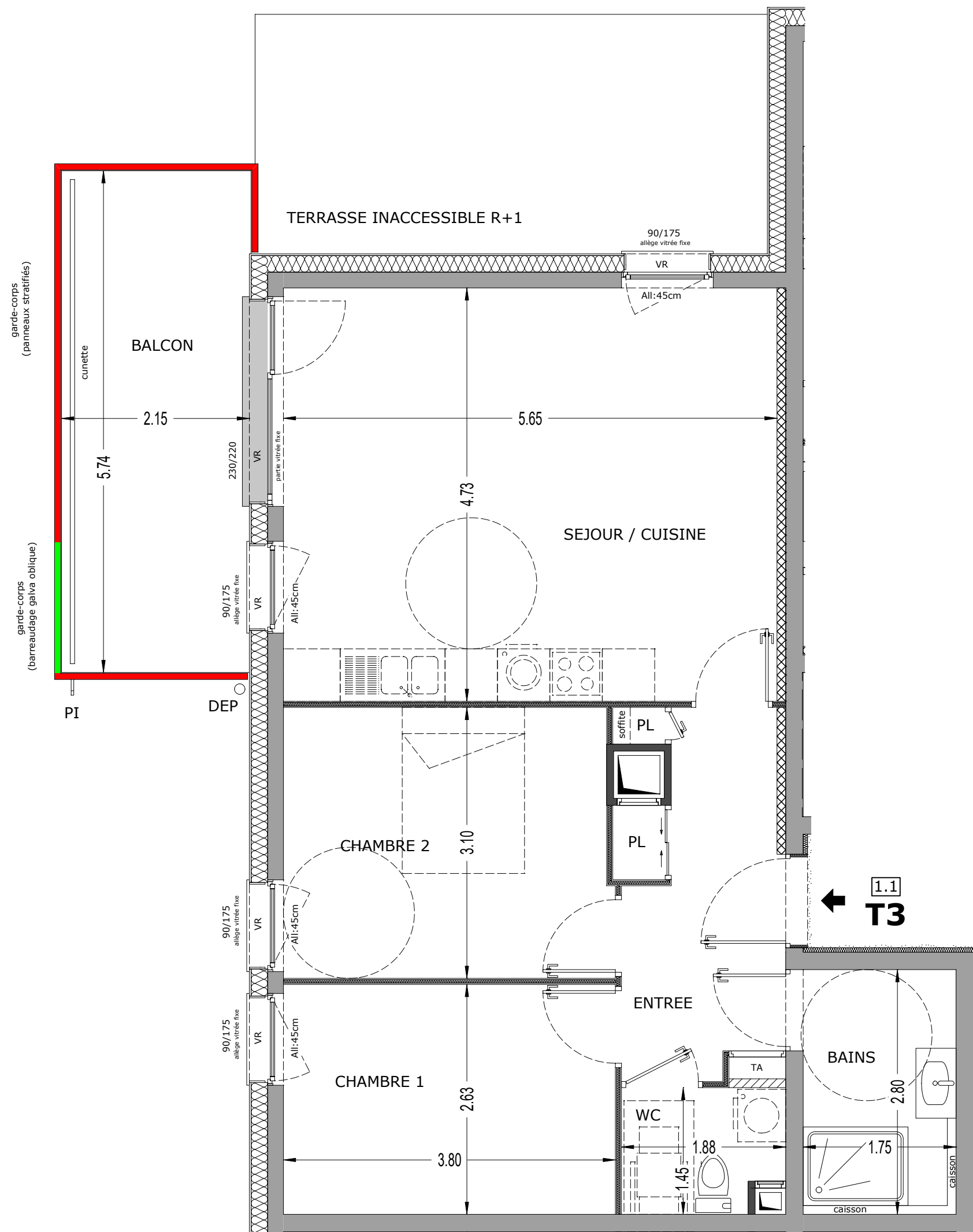
ECHELLE : 1/50

Les surfaces sont susceptibles de varier de plus ou moins 5% et les côtes de plus ou moins 5cm.  
La position des gaines techniques est susceptible d'être modifiée.  
les jardinetts sont représentés à titre indicatif.  
Leur géométrie et la présence de talus pourront être modifiés



7, avenue d'Annecy  
73100 Aix les Bains  
Tél. : 04 79 70 48 36

email : contact@cooperim.com



1.1

T3

