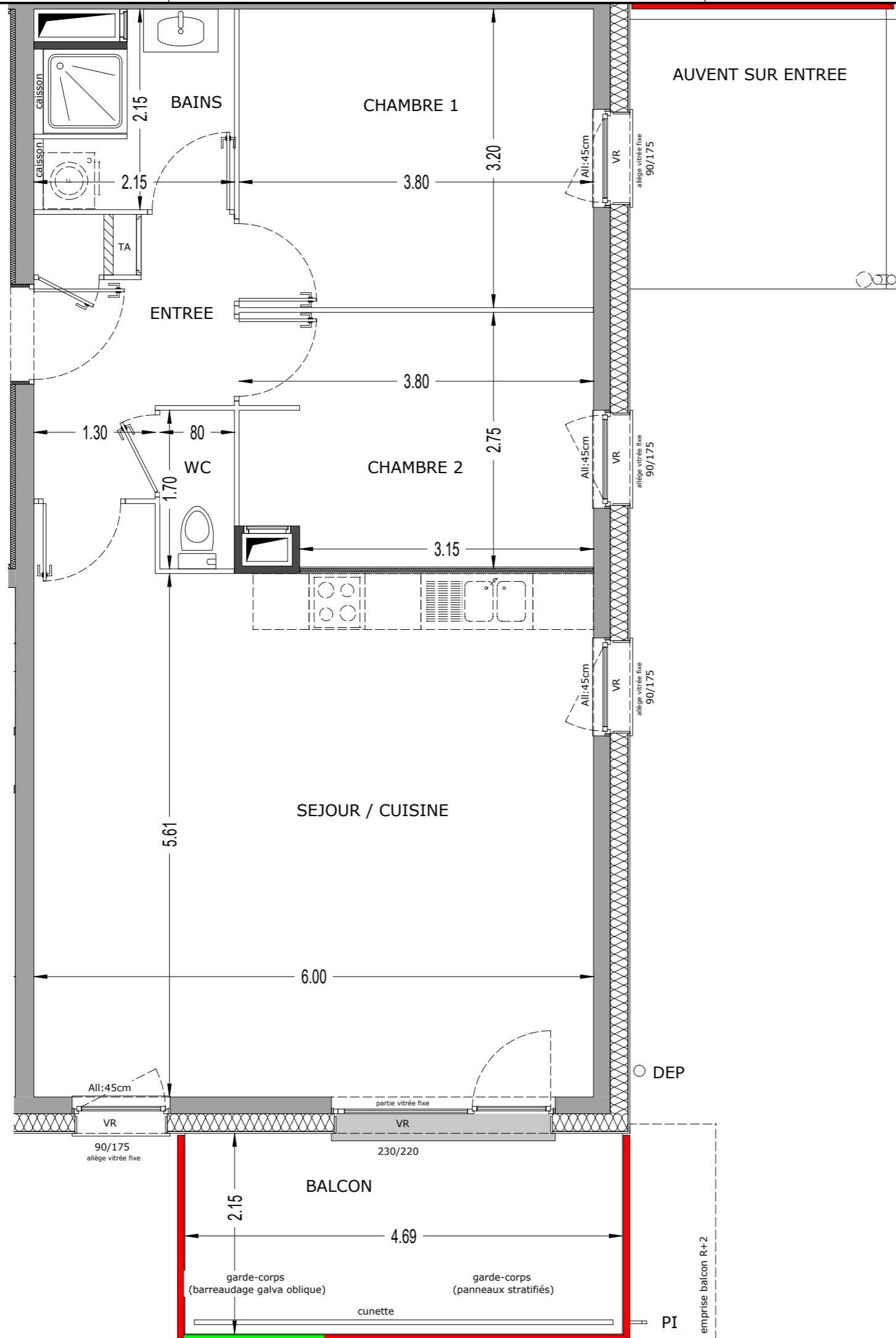


**T3**  
1.2



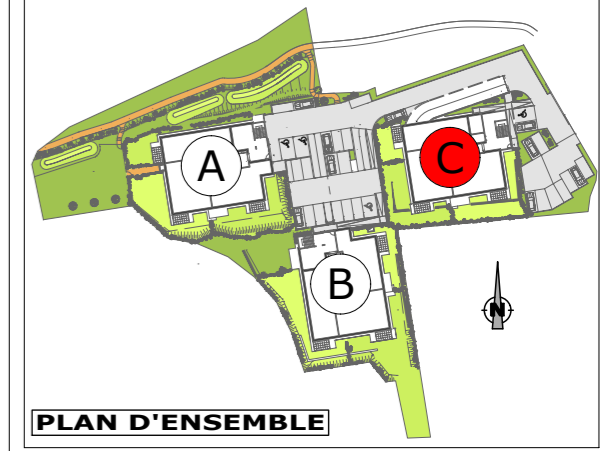
AUVENT SUR ENTREE



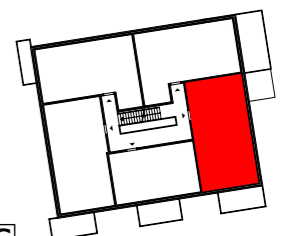
# Pierre de LUNE

39 logements à Cognin

LOT N° : 1.2    TYPE : T3  
ETAGE : R+1



PLAN D'ENSEMBLE



BATIMENT C

**SURFACES :**

ENTREE :	5,39 m <sup>2</sup>	CHAMBRE 4 :	
SEJOUR :	34,64 m <sup>2</sup>	DEGAGEMENT :	
CUISINE :		DRESSING :	
BAINS :	4,14 m <sup>2</sup>		
WC :	1,36 m <sup>2</sup>		
CHAMBRE 1 :	12,16 m <sup>2</sup>	TERRASSE :	10,08 m <sup>2</sup>
CHAMBRE 2 :	10,06 m <sup>2</sup>	BALCON :	
CHAMBRE 3 :		JARDIN :	

**SURFACE HABITABLE: 67,75m<sup>2</sup>**

ECHELLE : 1/50

Les surfaces sont susceptibles de varier de plus ou moins 5% et les côtes de plus ou moins 5cm.  
La position des gaines techniques est susceptible d'être modifiée.  
les jardinetts sont représentés à titre indicatif.  
Leur géométrie et la présence de talus pourront être modifiés



7, avenue d'Annecy  
73100 Aix les Bains  
Tél. : 04 79 70 48 36  
email : contact@cooperim.com

H/L = 297 / 420 (0.12m<sup>2</sup>)

Allplan 2017

