



Département de la SAVOIE  
Commune de  
**SONNAZ**



Lieudit : "Sonnaz le Bas"

Lotissement  
"Les Terres d'Alba"

# PLAN DE VENTE PROVISOIRE

## Lot n°3

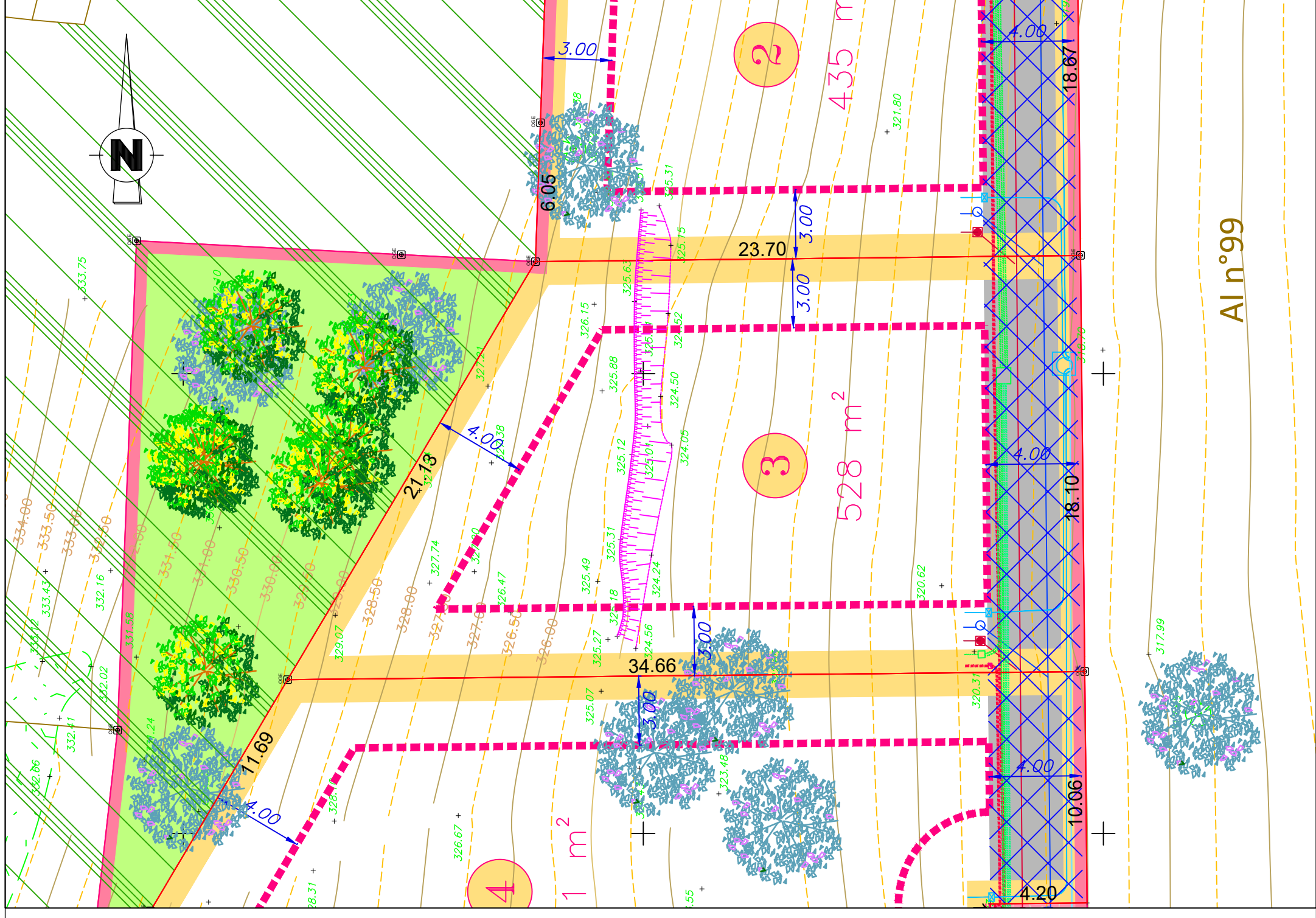
cadastré section AI n°  
Superficie arpentée : 528 m<sup>2</sup>  
Superficie de plancher affectée au lot : 185 m<sup>2</sup>

### LEGENDE DES RESEAUX A CREER

- EAUX USEES E.U.
- EAUX PLUVIALES E.P.
- EAU POTABLE A.E.P.
- RESEAU TELECOM.
- RESEAU ELECTRICITE
- RESEAU ECLAIRAGE

### SERVITUDES A CREER

- Espaces non aedificandi
- Servitudes de réseaux
- Zone d'implantation de la construction
- Limites du lot
- Périmètre du lotissement



Date	07 octobre 2022	Modifications	Première diffusion	Altimétrie :	Echelle : 1/200
				Altitude Normale (IGN 69)	Dossier 22-080
				Planimétrie :	
				RGF93 CC45	
				22-080-SONNAZ -CIS Habitat-Plans vente.dwg	

sar **AAMARIGE** Géomètre-Expert  
Château de Lancié - 307, rue du Châtelard  
**69 220 LANCIE**  
Tél : 06.78.60.23.66  
Mail : sophie.rey-aamarige@orange.fr  
[www.aamarige-69.fr](http://www.aamarige-69.fr)

Al n°99