



Département de la SAVOIE
Commune de
SONNAZ



Lieudit : "Sonnaz le Bas"

Lotissement
"Les Terres d'Alba"

PLAN DE VENTE PROVISOIRE

Lot n°4

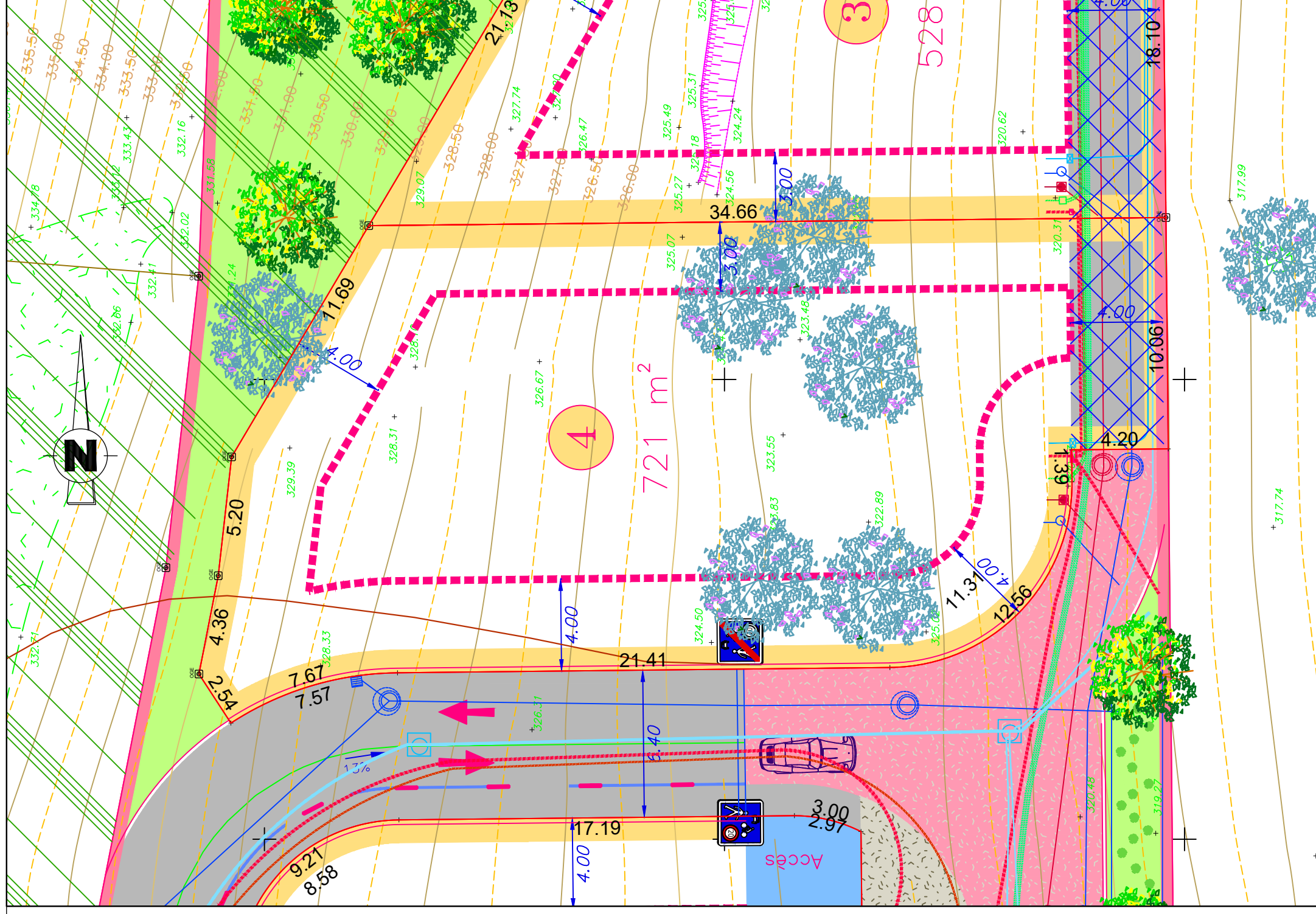
cadastré section AI n°
Superficie arpentée : 721 m²
Superficie de plancher affectée au lot : 185 m²

LEGENDE DES RESEAUX A CREER

- EAUX USEES E.U.
- EAUX PLUVIALES E.P.
- EAU POTABLE A.E.P.
- RESEAU TELECOM.
- RESEAU ELECTRICITE
- RESEAU ECLAIRAGE

SERVITUDES A CREER

- Espaces non aedificandi
- Servitudes de réseaux
- Zone d'implantation de la construction
- Limites du lot
- Périmètre du lotissement



Date	07 octobre 2022	Modifications	Première diffusion
Echelle	1/200	Altimétrie	Altitude Normale (IGN 69)
Dossier	22-080	Planimétrie	RGF93 CC45
			22-080-SONNAZ -CIS Habitat-Plans vente.dwg

sarl AAMARIGE Géomètre-Expert
Château de Lancié - 307, rue du Châtelard
69 220 LANCIE
Tél : 06.78.60.23.66
Mail : sophie.rey-aamarige@orange.fr
www.aamarige-69.fr