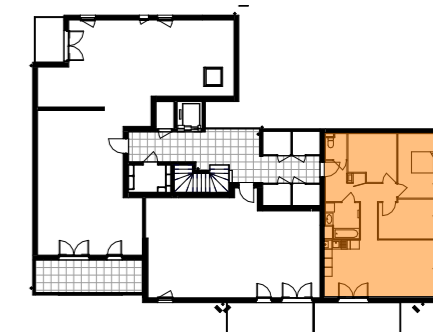
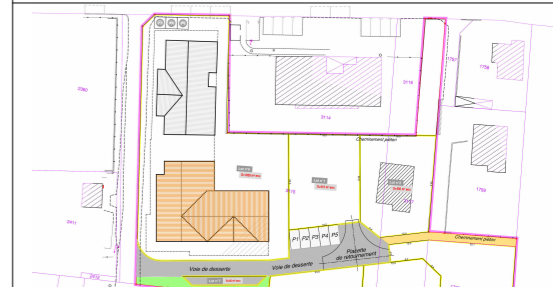




CIS Promotion



HANAMI
Montée des écoles
73790 Tours-en-Savoie



T4 R+2 A201

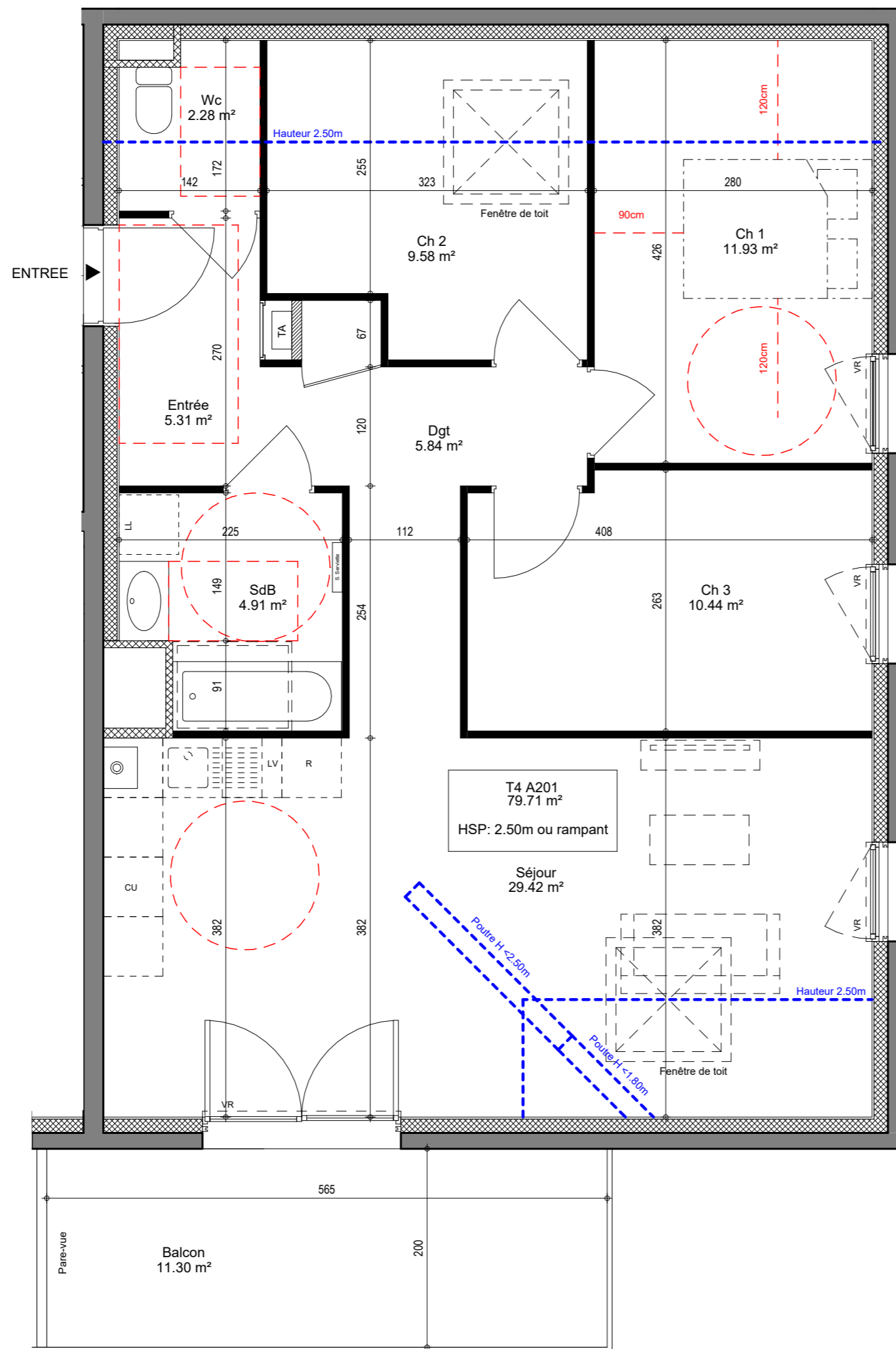
Entrée	5.31 m ²
Dgt	5.84 m ²
Séjour	29.42 m ²
Ch 1	11.93 m ²
Ch 2	9.58 m ²
Ch 3	10.44 m ²
SdB	4.91 m ²
Wc	2.28 m ²

Surface habitable 79.71 m²

Balcon 11.30 m²

Plan de vente
29/09/2023

unanime
architectes



Allège: 90cm

Allège vitrée

Allège vitrée

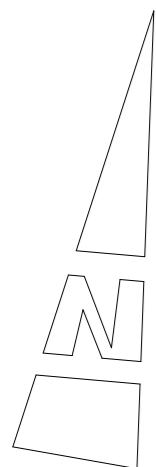
Légende

- TA: Tableau électrique d'abonné
- LL: Emplacement lave-linge
- LV: Emplacement lave-vaisselle
- R: Emplacement réfrigérateur
- CU: Emplacement zone cuisson
- VR: Volet roulant

0 1 2 3m



1:50ème



NOTA: Des modifications sont susceptibles d'être apportées à ce plan en fonction des nécessités techniques de la réalisation, tant en ce qui concerne les dimensions, que les équipements sanitaires et électriques (mobilier et électroménagers non fournis). Les surfaces indiquées sont approximatives. Les retombées, soffites et faux-plafonds, ainsi que l'emplacement des équipements ne sont pas tous figurés ou le sont à titre indicatif.