



CIS Promotion

SCI IMOCITIS



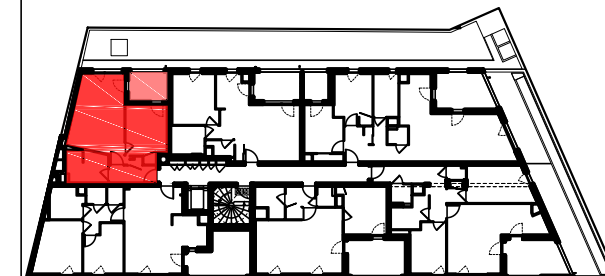
LE CORDOUAN

Avenue JEAN JAURÈS
73000 CHAMBÉRY

| NIVEAU | TYPE | LOGEMENT |
|--------|------|----------|
| R+3 | T2 | 302 |

PLAN DE VENTE

DATE 10/01/2024

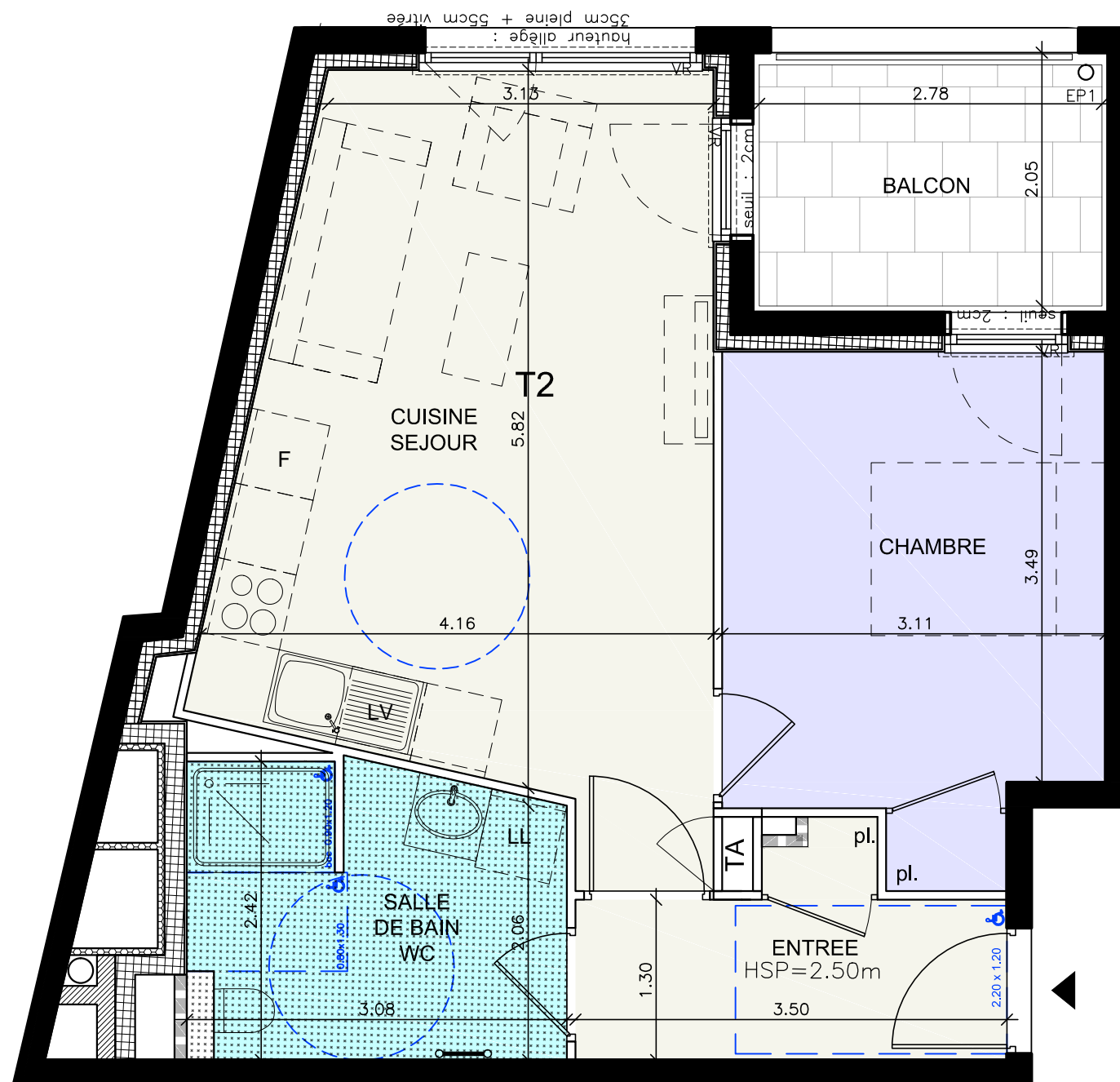


| PIECE | SURFACE HABITABLE |
|--------------------|---------------------|
| ENTREE | 5.05m ² |
| SEJOUR / CUISINE | 21.94m ² |
| SALLE DE BAIN / WC | 6.92m ² |
| CHAMBRE | 11.93m ² |

| | |
|----------------------------------|---------------------------|
| TOTAL SURFACE HABITABLE : | 45.84m² |
| BALCON : | 5.34m ² |

NOTA : Des modifications sont susceptibles d'être apportées à ce plan en fonction des nécessités techniques de la réalisation, tant en ce qui concerne les dimensions, que les équipements sanitaires et électriques (mobilier et électroménagers non fournis). Les surfaces indiquées sont approximatives. Les retombées, soffites et faux-plafonds, ainsi que l'emplacement des équipements ne sont pas tous figurés ou le sont à titre indicatif.

GALLOIS ARCHITECTE



--- NORME P.M.R.
(personne à mobilité réduite)

FAUX PLAFOND
HAUTEUR : 2.30m

ÉCHELLE : 1/50

