



CIS Promotion

SCI IMMOCTIS



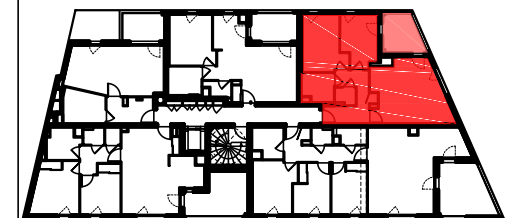
LE CORDOUAN

Avenue JEAN JAURÈS
73000 CHAMBÉRY

NIVEAU	TYPE	LOGEMENT
R+5	T3	504

PLAN DE VENTE

DATE 10/01/2024

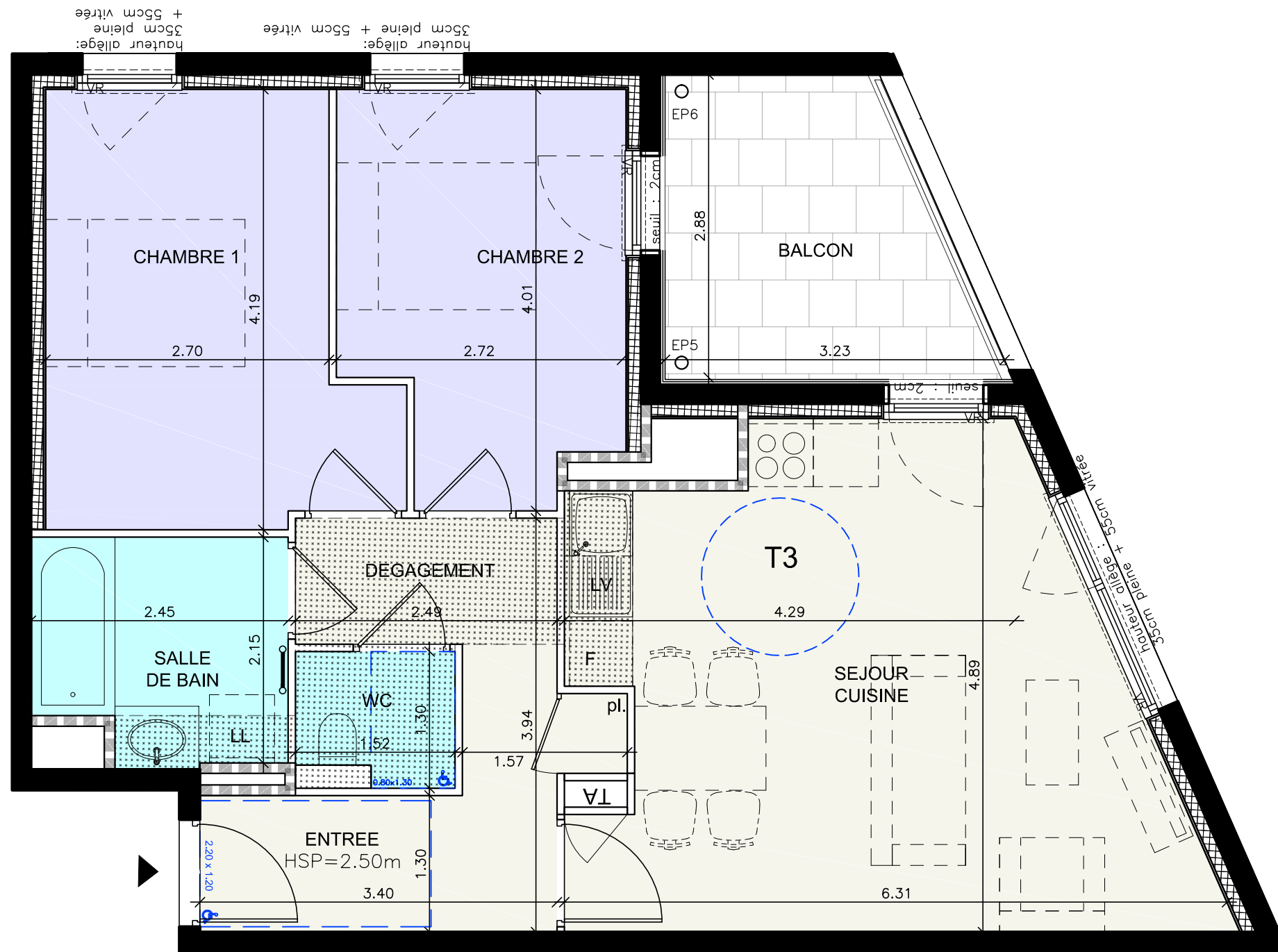


PIECE	SURFACE HABITABLE
ENTREE	4.40m ²
DEGAGEMENT	4.77m ²
SEJOUR / CUISINE	24.07m ²
SALLE DE BAIN	4.94m ²
WC	1.81m ²
CHAMBRE 1	12.08m ²
CHAMBRE 2	9.71m ²

TOTAL SURFACE HABITABLE :	61.78m²
BALCON :	7.53m²

NOTA : Des modifications sont susceptibles d'être apportées à ce plan en fonction des nécessités techniques de la réalisation, tant en ce qui concerne les dimensions, que les équipements sanitaires et électriques (mobilier et électroménagers non fournis). Les surfaces indiquées sont approximatives. Les retombées, soffites et faux-plafonds, ainsi que l'emplacement des équipements ne sont pas tous figurés ou le sont à titre indicatif.

GALLOIS ARCHITECTE



--- NORME P.M.R.
(personne à mobilité réduite)

FAUX PLAFOND
HAUTEUR : 2.30m

ÉCHELLE : 1/50

