



CIS Promotion

SCI IMMOCTIS



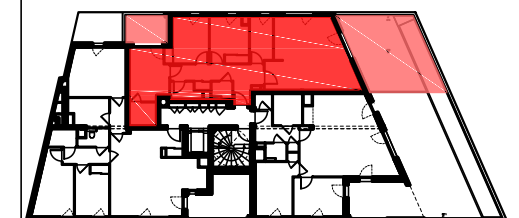
# LE CORDOUAN

Avenue JEAN JAURÈS  
73000 CHAMBÉRY

NIVEAU	TYPE	LOGEMENT
R+6	T4	602

## PLAN DE VENTE

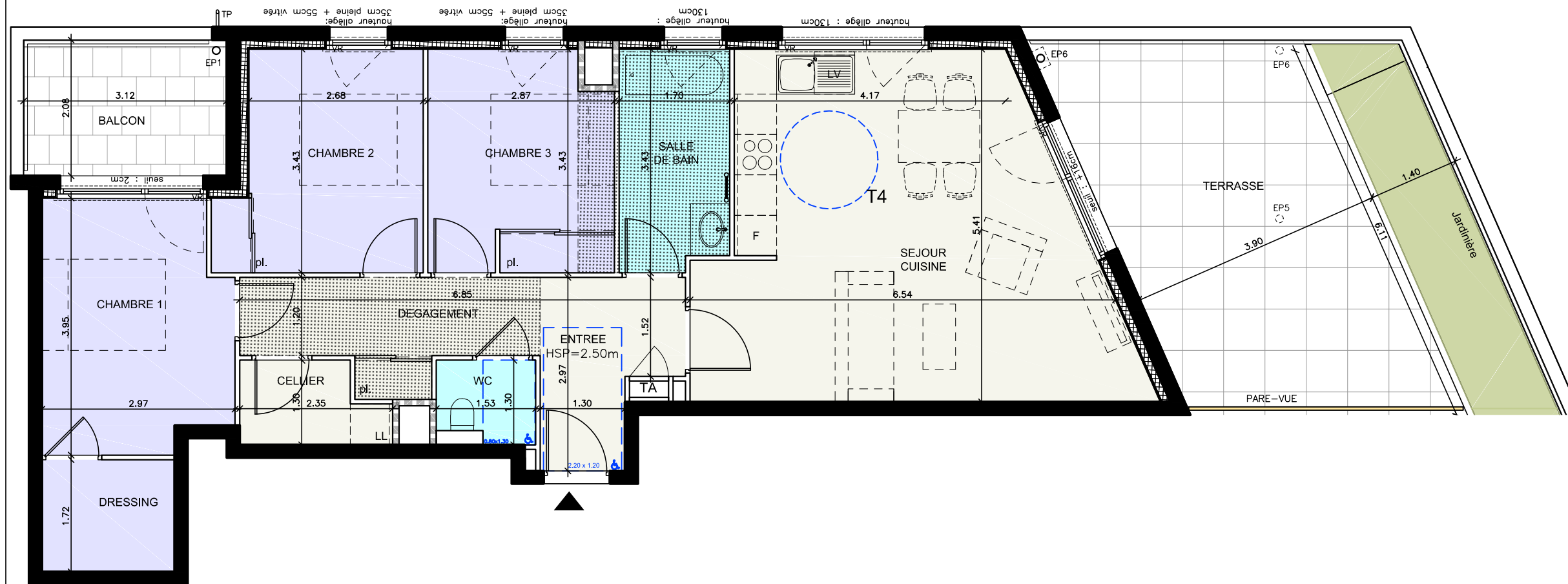
DATE 10/01/2024



PIECE	SURFACE HABITABLE
ENTREE	5.24m <sup>2</sup>
DEGAGEMENT	6.30m <sup>2</sup>
SEJOUR / CUISINE	30.28m <sup>2</sup>
CELLIER	2.61m <sup>2</sup>
SALLE DE BAIN	5.63m <sup>2</sup>
WC	1.82m <sup>2</sup>
CHAMBRE 1	14.20m <sup>2</sup>
CHAMBRE 2	9.81m <sup>2</sup>
CHAMBRE 3	9.39m <sup>2</sup>

<b>TOTAL SURFACE HABITABLE :</b>	
	<b>85.28m<sup>2</sup></b>
BALCON :	6.32m <sup>2</sup>
TERRASSE :	32.39m <sup>2</sup>

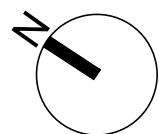
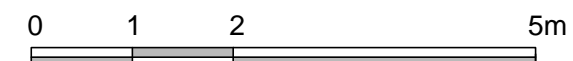
NOTA : Des modifications sont susceptibles d'être apportées à ce plan en fonction des nécessités techniques de la réalisation, tant en ce qui concerne les dimensions, que les équipements sanitaires et électriques (meubles et électroménagers non fournis). Les surfaces indiquées sont approximatives. Les retombées, soffites et faux-plafonds, ainsi que l'emplacement des équipements ne sont pas tous figurés ou le sont à titre indicatif.



--- NORME P.M.R.  
(personne à mobilité réduite)

FAUX PLAFOND  
HAUTEUR : 2.30m

ÉCHELLE : 1/75



GALLOIS ARCHITECTE