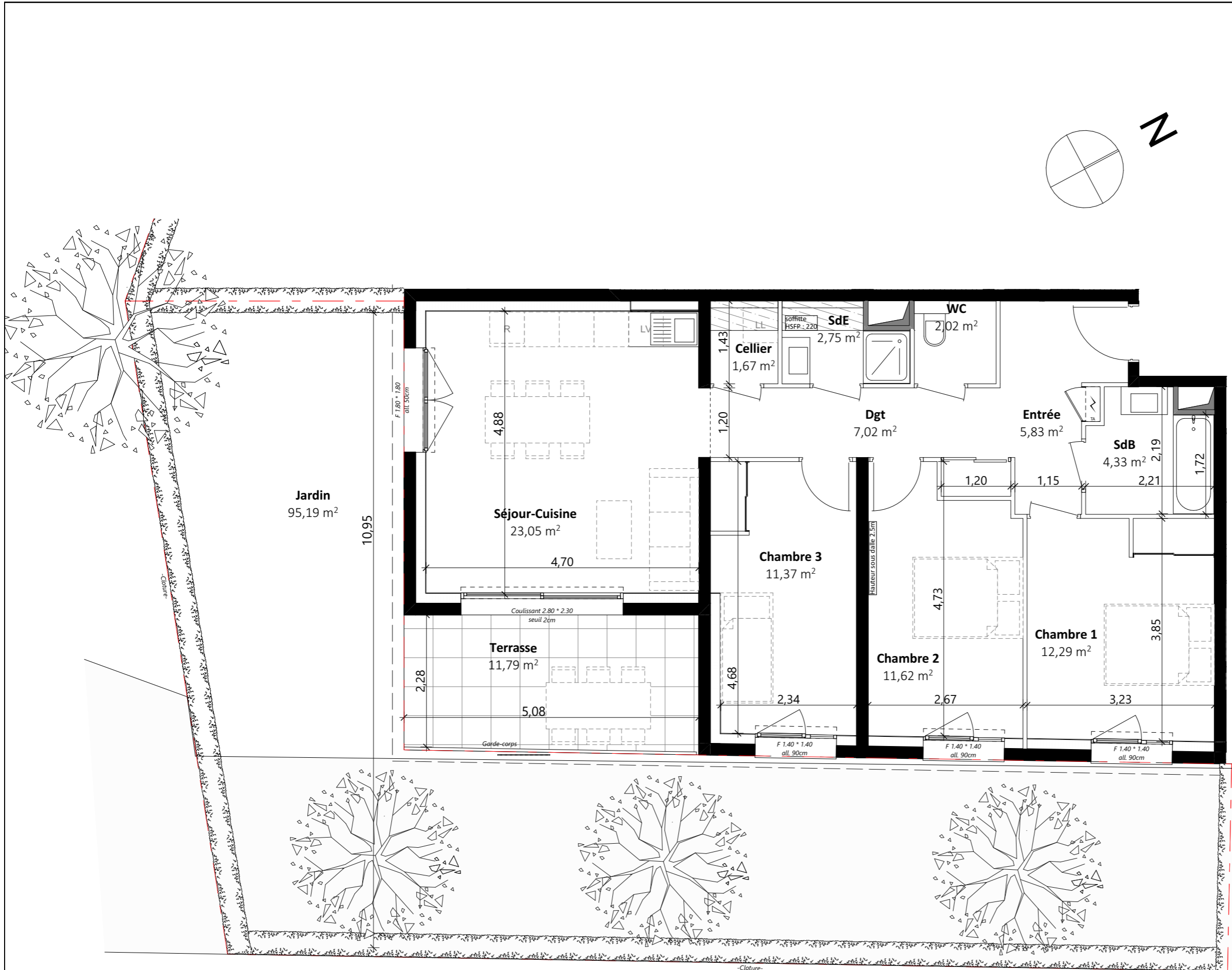




Type :	Étage :	Logement :
T4	RdJ	002

Surfaces du logement	
Entrée	5,83
Séjour-Cuisine	23,05
Chambre 1	12,29
Chambre 2	11,62
Chambre 3	11,37
Cellier	1,67
SdB	4,33
SdE	2,75
WC	2,02
Dgt	7,02
Total surface habitable	81,95 m²
Jardin	95,19
Terrasse	11,79
	106,98 m²



hsfp/caisson 2.30m env.



Nota: Des modifications sont susceptibles d'être apportées à ce plan en fonction des nécessités techniques de la réalisation, tant en ce qui concerne les dimensions, que les équipements sanitaires et électriques (mobilier et électroménagers non fournis). Les surfaces indiquées sont approximatives. Les retombées, soffites et faux-plafonds, ainsi que l'emplacement des équipements ne sont pas tous figurés ou le sont à titre indicatif.

Edition Février 2026

