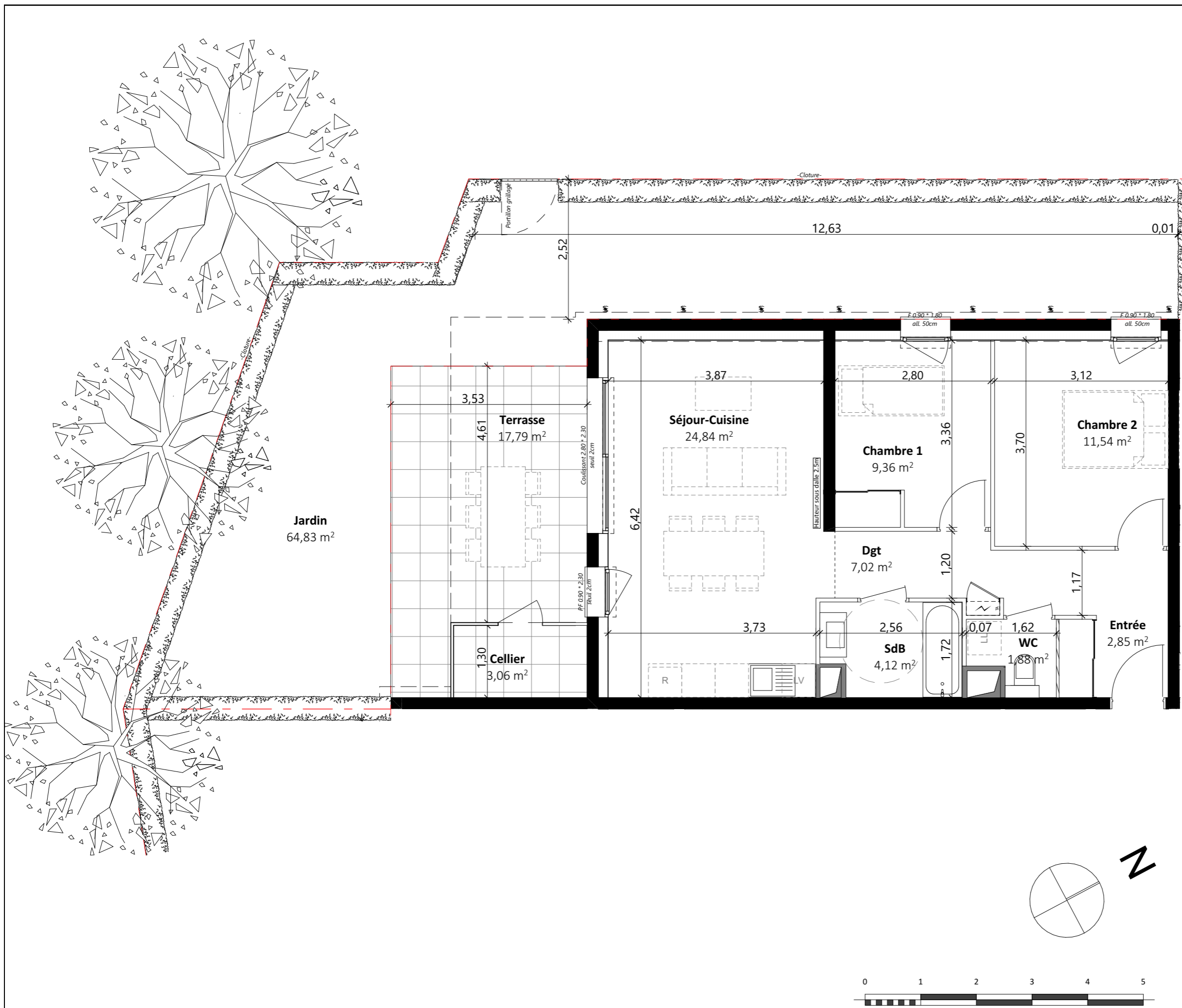




Type :	Étage :	Logement :
T3	RdJ	003

Surfaces du logement	
Entrée	2,85
Séjour-Cuisine	24,84
Chambre 1	9,36
Chambre 2	11,54
SdB	4,12
WC	1,88
Dgt	7,02
<b>Total surface habitable</b>	<b>61,61 m<sup>2</sup></b>
Jardin	64,83
Terrasse	17,79
Cellier	3,06
	<b>85,68 m<sup>2</sup></b>



Nota: Des modifications sont susceptibles d'être apportées à ce plan en fonction des nécessités techniques de la réalisation, tant en ce qui concerne les dimensions, que les équipements sanitaires et électriques (mobilier et électroménagers non fournis). Les surfaces indiquées sont approximatives. Les retombées, soffites et faux-plafonds, ainsi que l'emplacement des équipements ne sont pas tous figurés ou le sont à titre indicatif.