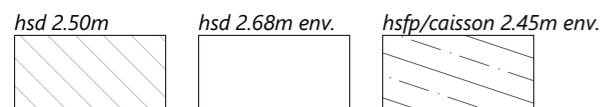
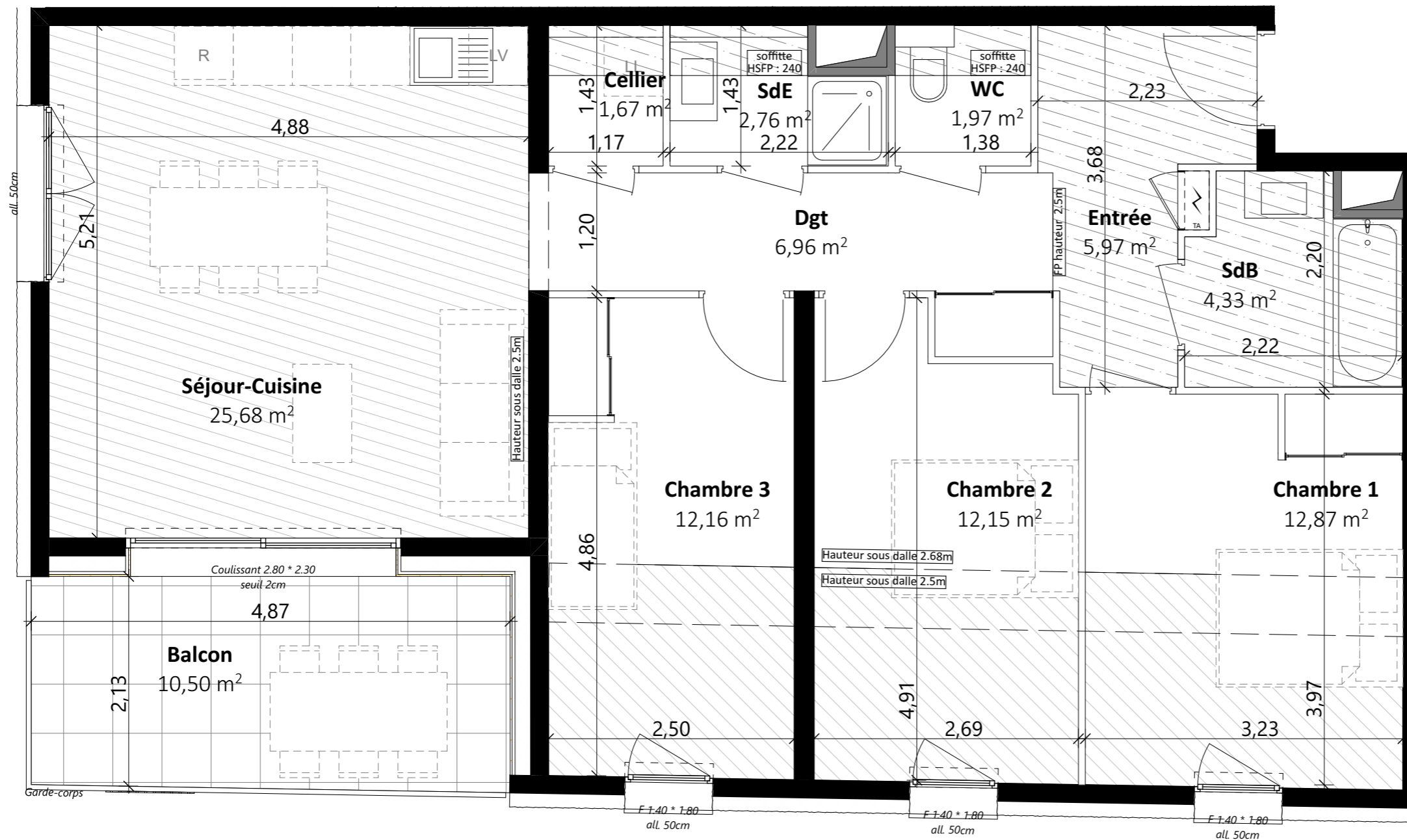
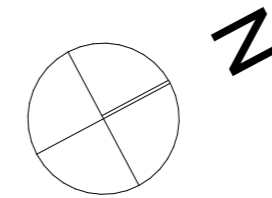


Type :	Étage :	Logement :
T4	R+2	202

Surfaces du logement	
Entrée	5,97
Séjour-Cuisine	25,68
Chambre 1	12,87
Chambre 2	12,15
Chambre 3	12,16
Cellier	1,67
SdB	4,33
SdE	2,76
WC	1,97
Dgt	6,96
Total surface habitable	86,52 m²
Balcon	10,50
	10,50 m²



Nota: Des modifications sont susceptibles d'être apportées à ce plan en fonction des nécessités techniques de la réalisation, tant en ce qui concerne les dimensions, que les équipements sanitaires et électriques (mobilier et électroménagers non fournis). Les surfaces indiquées sont approximatives. Les retombées, soffites et faux-plafonds, ainsi que l'emplacement des équipements ne sont pas tous figurés ou le sont à titre indicatif.