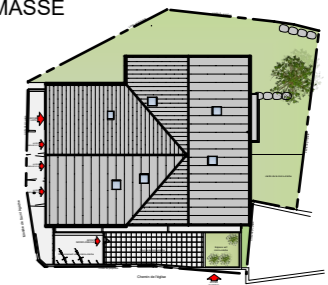
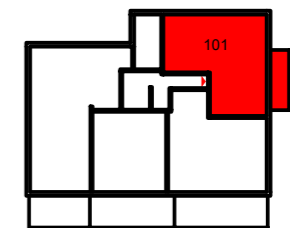


PLAN DE MASSE GÉNÉRAL



SYNOPTIQUE



TYPE 3

ETAGE  
①

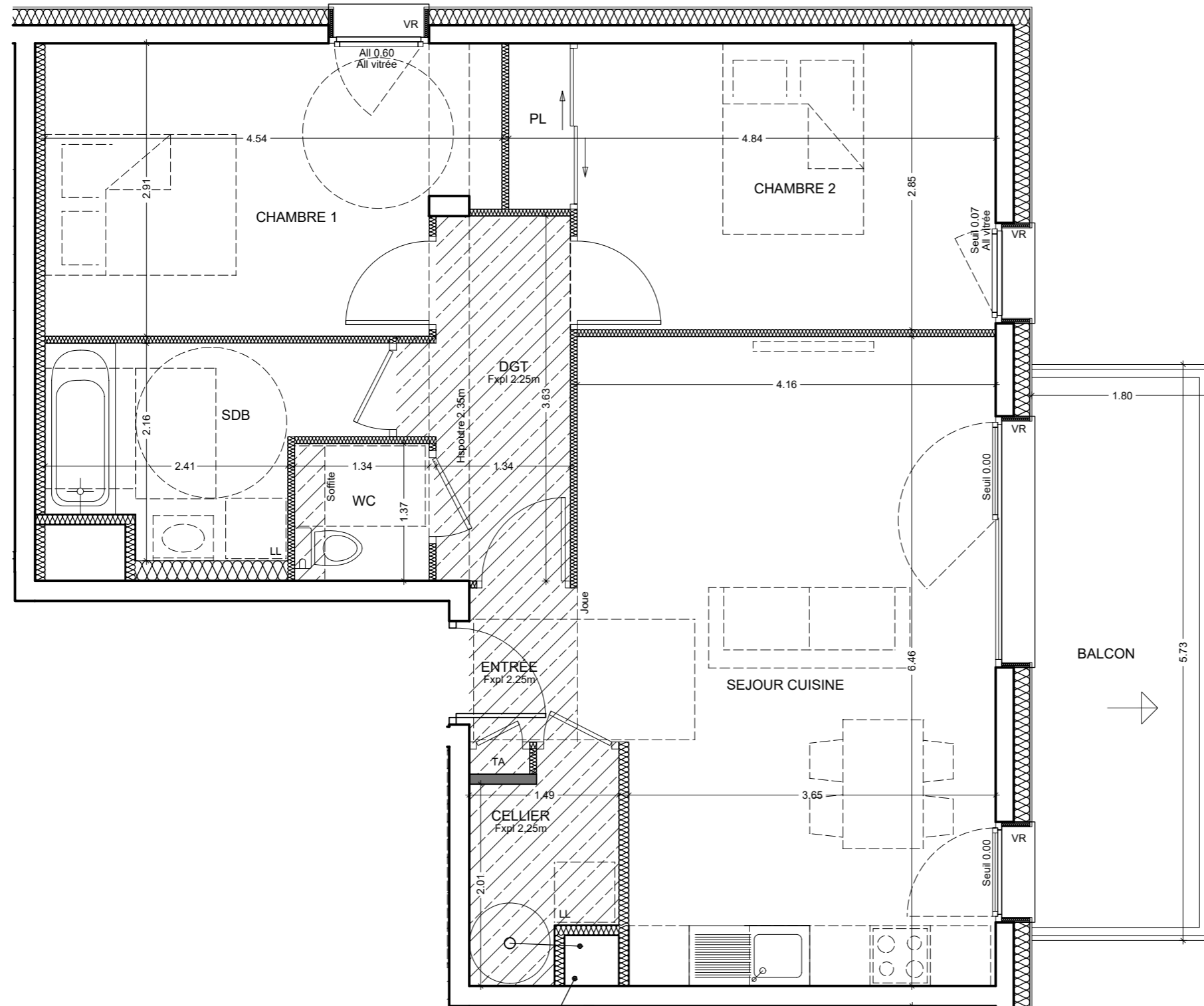
101

ENTREE	1.65 m <sup>2</sup>
CELLIER	2.89 m <sup>2</sup>
SEJOUR CUISINE	25.65 m <sup>2</sup>
DEGAGEMENT	5.21 m <sup>2</sup>
CHAMBRE 1	12.28 m <sup>2</sup>
CHAMBRE 2	12.99 m <sup>2</sup>
SALLE DE BAINS	5.75 m <sup>2</sup>
WC	1.83 m <sup>2</sup>

SURFACE HABITABLE TOTALE 68.25 m<sup>2</sup>

BALCON 10.30 m<sup>2</sup>

PLAN DE VENTE LE 12.12.2023



NOTA : Des modifications sont susceptibles d'être apportées à ce plan en fonction des nécessités techniques de la réalisation, tant en ce qui concerne les dimensions, que les équipements sanitaires et électriques (mobilier et électroménagers non fournis). Les surfaces indiquées sont approximatives. Les retombées, soffites et faux-plafonds, ainsi que l'emplacement des équipements ne sont pas tous figurés ou le sont à titre indicatif.