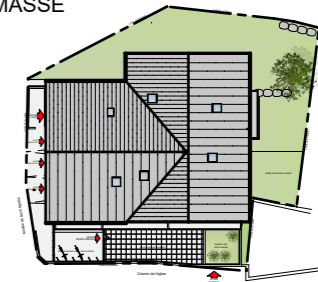
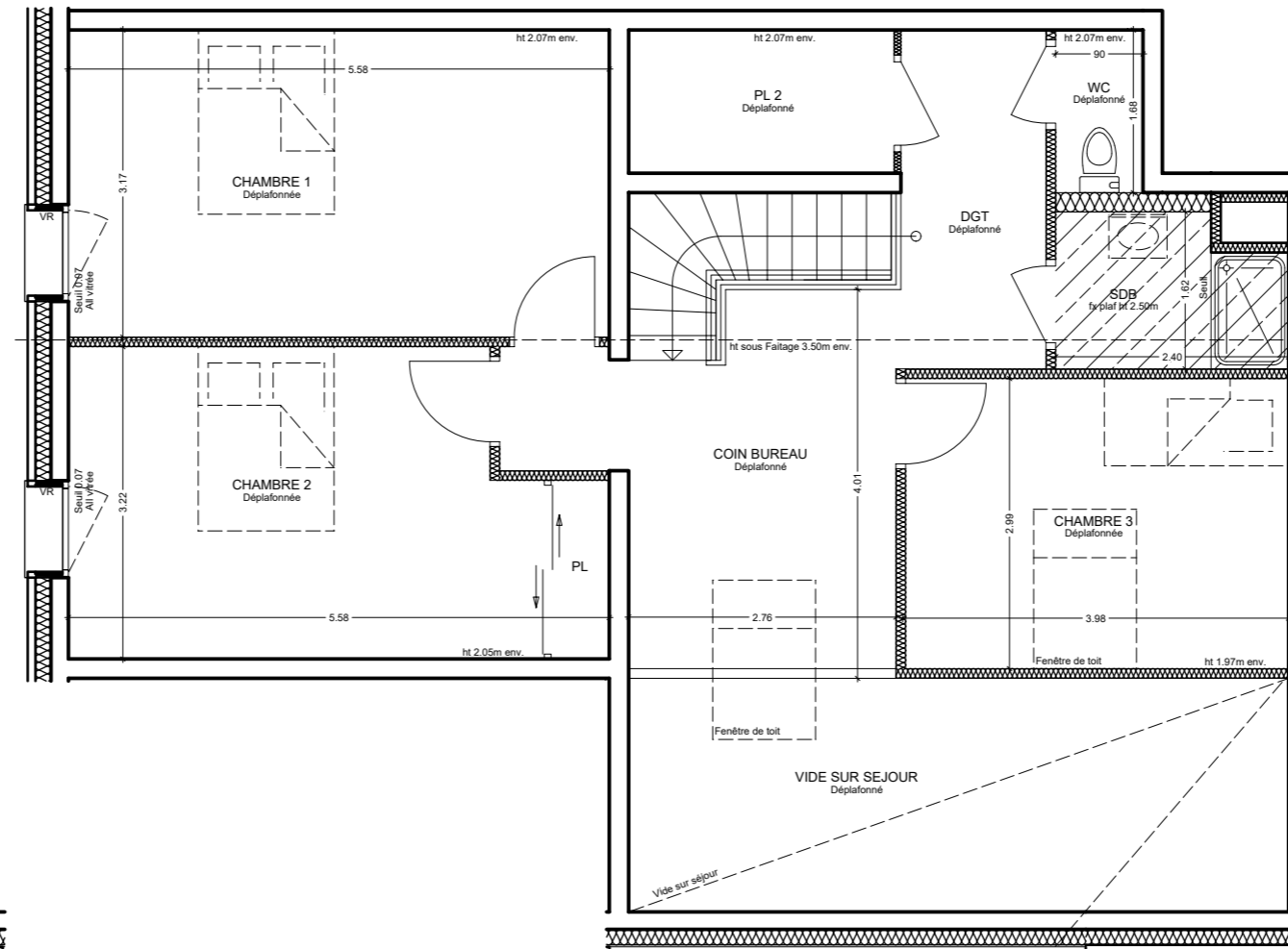
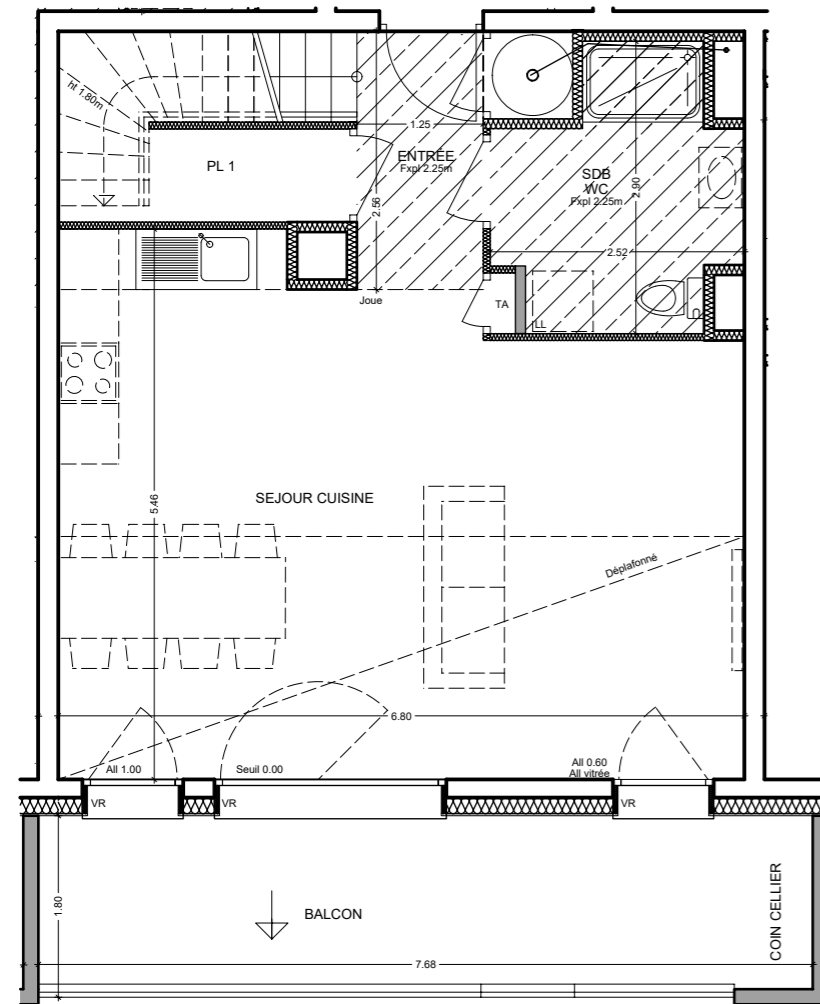
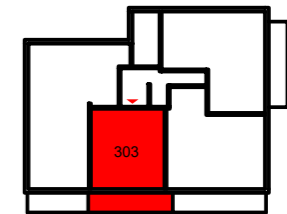


PLAN DE MASSE
GÉNÉRAL



SYNOPTIQUE



TYPE 4	ETAGE ③	303
ENTREE		6.96 m ²
SALLE DE BAINS WC		5.65 m ²
SEJOUR CUISINE		33.11 m ²
CHAMBRE 1		17.66 m ²
CHAMBRE 2		16.26 m ²
CHAMBRE 3		11.81 m ²
COIN BUREAU		11.99 m ²
DEGAGEMENT		5.27 m ²
PLACARD 2		4.04 m ²
SALLE DE BAINS		3.55 m ²
WC		1.51 m ²
SURFACE HABITABLE TOTALE		117.81 m ²
BALCON		13.76 m ²

PLAN DE VENTE LE 12.12.2023

NOTA : Des modifications sont susceptibles d'être apportées à ce plan en fonction des nécessités techniques de la réalisation, tant en ce qui concerne les dimensions, que les équipements sanitaires et électriques (mobilier et électroménagers non fournis). Les surfaces indiquées sont approximatives. Les retombées, soffites et faux-plafonds, ainsi que l'emplacement des équipements ne sont pas tous figurés ou le sont à titre indicatif.