

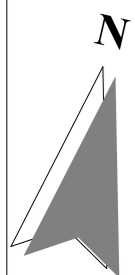
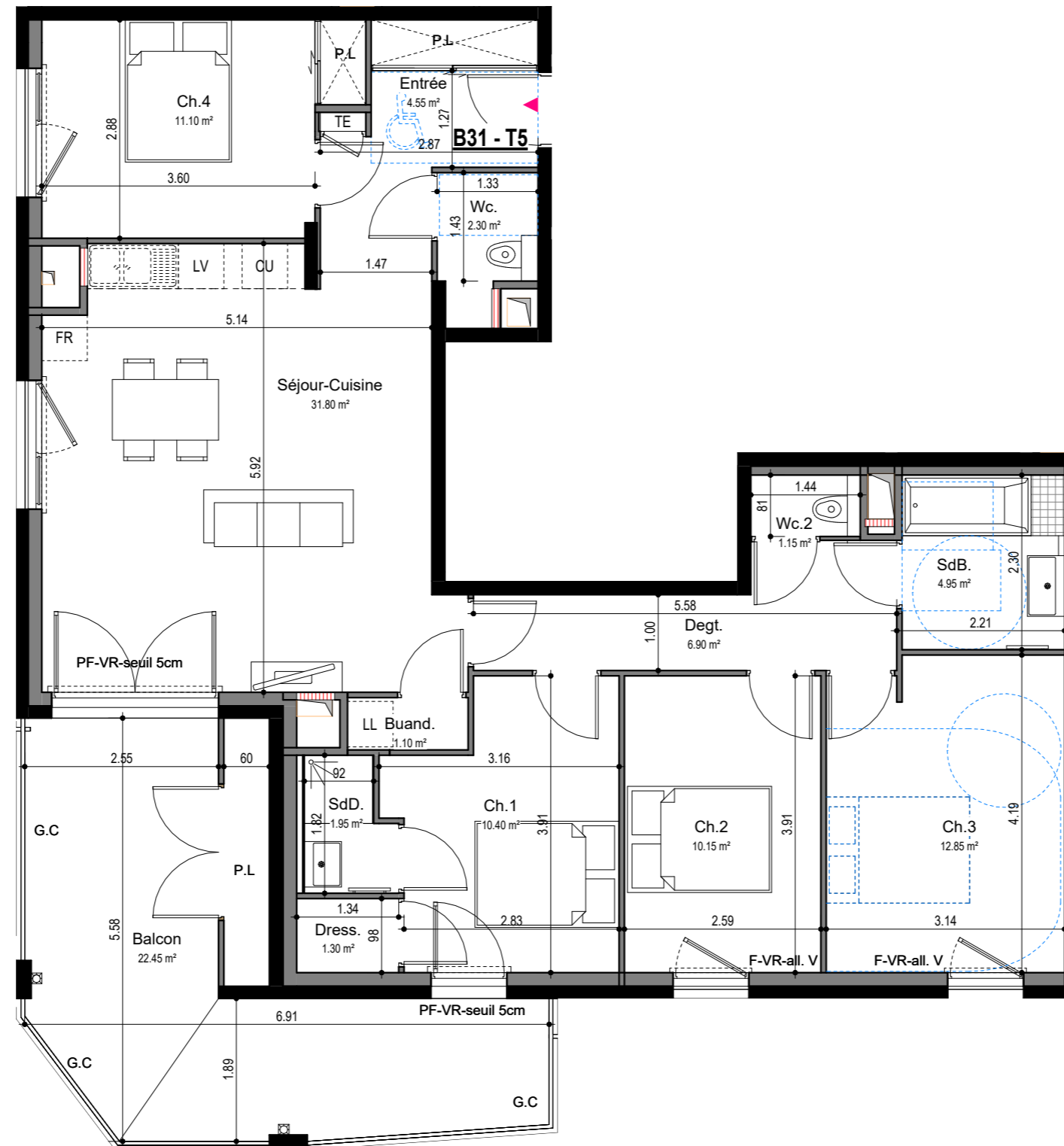
T5      NIV. 3      B31

Entrée	4.55 m <sup>2</sup>
Séjour-Cuisine	31.80 m <sup>2</sup>
Ch.1	10.40 m <sup>2</sup>
SdD.	1.95 m <sup>2</sup>
Dress.	1.30 m <sup>2</sup>
Ch.2	10.15 m <sup>2</sup>
Ch.3	12.85 m <sup>2</sup>
SdB.	4.95 m <sup>2</sup>
Ch.4	11.10 m <sup>2</sup>
Degt.	6.90 m <sup>2</sup>
Wc.	2.30 m <sup>2</sup>
Wc.2	1.15 m <sup>2</sup>
<b>TOTAL SHAB</b>	<b>99.40 m<sup>2</sup></b>
Balcon	22.45 m <sup>2</sup>
TOTAL ANNEXE	22.45 m <sup>2</sup>

Plan de vente du 17/02/2026



ATELIER ROCHE



ECHELLE : 1.75      HT sous dalle 245cm

PF = Porte Fenêtre - F = Fenêtre - VR= volet roulant - PL=Placard - LL=Lave linge - LV= lave vaisselle - CU=Cuisinière - FR=Frigos - GC garde corps - Fpl =Faux plafond - all.V = Allège vitrée - Norme PMR



Trappe de visite

NOTA : Des modifications sont susceptibles d'être apportées à ce plan en fonction des nécessités techniques de la réalisation, tant en ce qui concerne les dimensions, que les équipements sanitaires et électriques (meubles et électroménagers non fournis). Les surfaces indiquées sont approximatives. Les retombées, soffites et faux-plafonds, ainsi que l'emplacement des équipements ne sont pas tous figurés ou le sont à titre indicatif.