

Route de Pont-Pierre
73100 GRESY SUR AIX



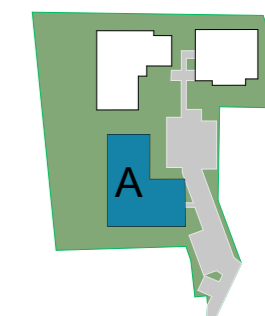
Logement	Typologie	Niveau
A 004	T3	Rez de Chaussée

Surface Habitable -A 004 - ACCESSION

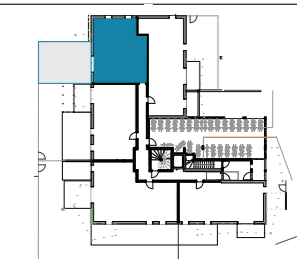
Entrée	4,20
Séjour-cuisine	31,07
Chambre 1	12,71
Chambre 2	10,98
SdB	4,84
Wc	1,35
	65,15 m²

Jardin	31,43
Terrasse	14,31
	45,74 m²

PLAN DE SITUATION



PLAN DE NIVEAU

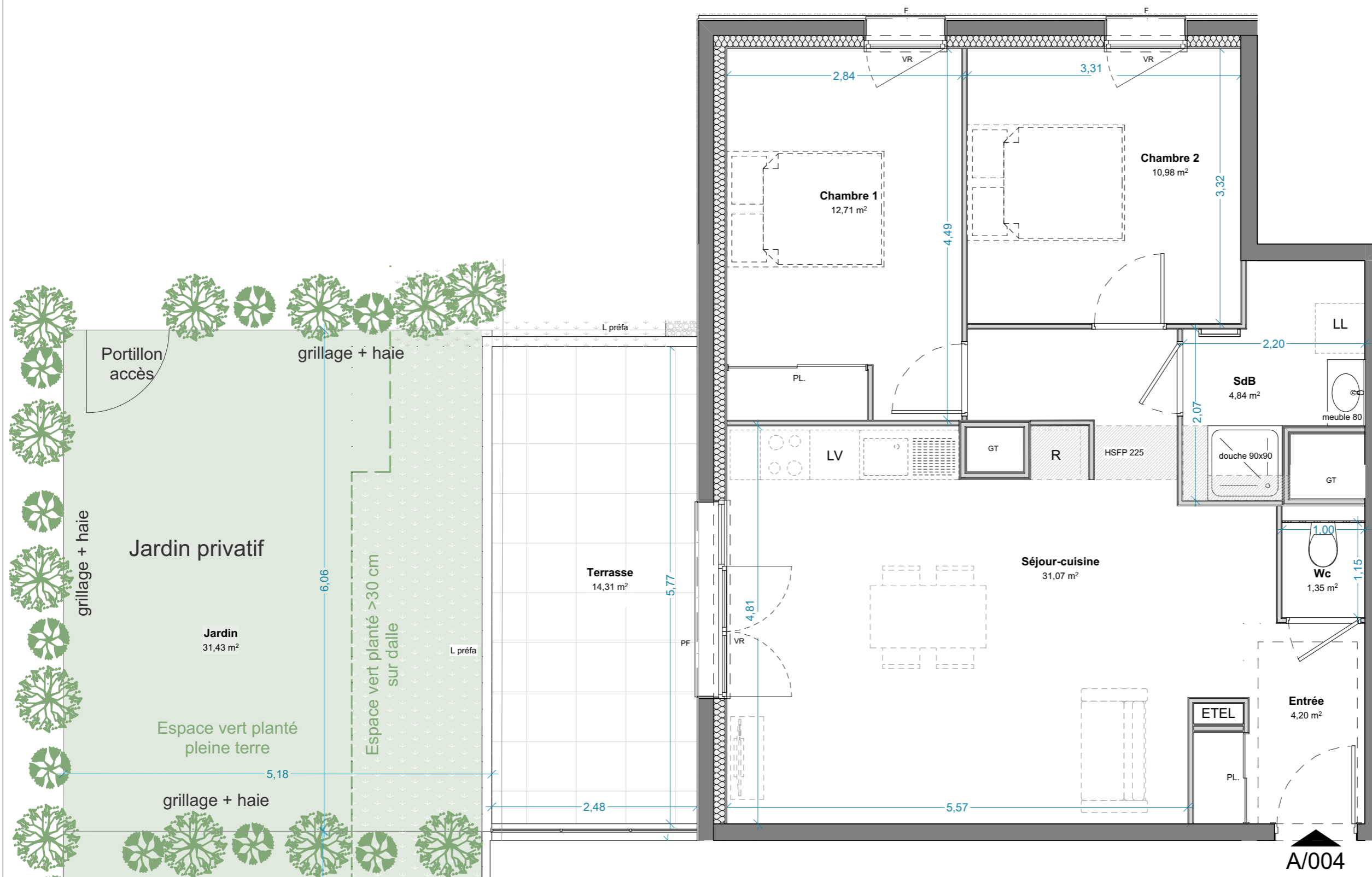
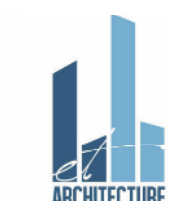


Bâtiment A
niveau
Rez de Chaussée

02/02/2026

IND 1

L&L ARCHITECTURE



LEGENDE

F	= Fenêtre
PF	= Porte Fenêtre
Fx	= Verre Fixe
VR	= Volet roulant
LV	= Lave Vaisselle
LL	= Lave Linge
PL	= Placard
GT	= Gaine Technique
ETEL	= Tableau électrique
HSD	= Hauteur Sous Dalle
FP	= Hauteur sous faux plafond
	= Faux plafond

NOTA : Les emplacements des divers meubles ou éléments figurant sur le plan sont positionnés uniquement à titre indicatif. Les côtes et surfaces sont données sous réserve des impératifs de construction et des tolérances d'exécution. S'ils sont représentés, les retombés, les soffites, les faux-plafonds, les canalisations, les radiateurs, les éclairages, les prises et interrupteurs ne sont figurés qu'à titre indicatif et peuvent varier dans leurs dimensions ou leurs positionnements. La surface des placards est comprise dans celle des pièces attenantes. Les surfaces et côtes indiquées, y compris hauteur sous-plafond, sont susceptibles de variations de plus ou moins 5%. Ce plan peut subir des modifications dues à des tolérances d'exécution et des impératifs techniques. Il en est de même en ce qui concerne les jardins, les haies et les arbustes. Les surfaces et côtes des jardins peuvent varier de +/- 5%. Le positionnement des haies et des arbustes peuvent également varier.

